

REPUBBLICA ITALIANA



Regione Siciliana
Assessorato Regionale del Territorio e dell'Ambiente

DIPARTIMENTO REGIONALE DELL' AMBIENTE
Servizio 3 "ASSETTO DEL TERRITORIO E DIFESA DEL SUOLO"
U.O.3.1 "Planificazione e Programmazione P.A.I."

Aggiornamento del Piano Stralcio di Bacino
per l'Assetto Idrogeologico (P.A.I.)

Il Aggiornamento

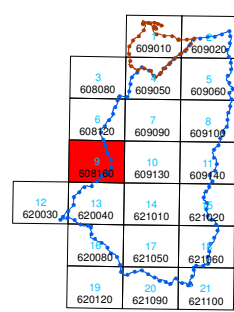
Bacino Idrografico del Fiume Torto (031)
Area Territoriale tra il bacino del Fiume Torto ed il
bacino del Fiume Imera Settentrionale (n. 031A)
Area Territoriale tra il bacino del Fiume S. Leonardo
e il bacino del Fiume Torto (n. 032)
COMUNE INTERESSATO: ROCCAPALUMBA



CARTA DEI DISSESTI GEOMORFOLOGICI
TAV. N. 09 - CTR N. 608160

COMUNI DI:
CACCAMO - ROCCAPALUMBA - VICARI

Scala 1:10.000



Anno 2014

LEGENDA

FENOMENI FRANOSI

- Crollo e/o ribaltamento
- Colamento rapido
- Sprofondamento
- Scorrimento
- Frana complessa
- Espansione laterale o deformazione gravitativa (DGPV)
- Colamento lento
- Area a franosità diffusa
- Deformazione superficiale lenta
- Calanco
- Dissesti dovuti ad erosione accelerata

STATO DI ATTIVITA'

- Attivo
- Inattivo
- Quiescente
- Stabilizzato artificialmente o naturalmente

- Limite bacino idrografico
- Limite area territoriale
- Limite comunale

