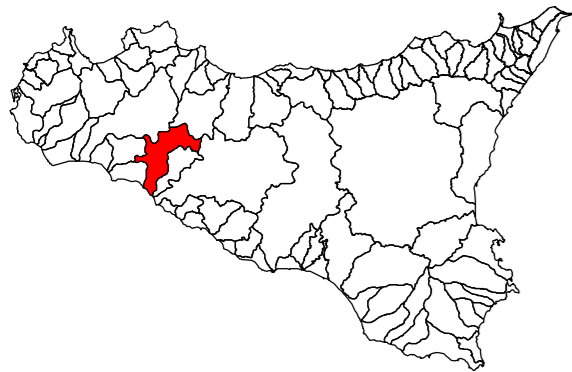
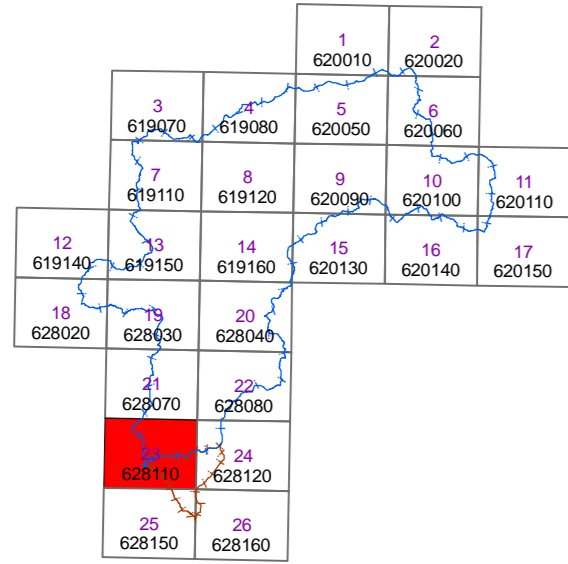


DIPARTIMENTO TERRITORIO E AMBIENTE
Servizio 4 "ASSETTO DEL TERRITORIO E DIFESA DEL SUOLO"

**Bacino Idrografico del Fiume Verdura (061)
e area territoriale tra i
Bacini del F. Verdura e del Fiume Magazzolo (061A)**




Scala 1:10.000

**Anno 2006**

LEGENDA

	Crollo e/o ribaltamento
	Colamento rapido
	Sprofondamento
	Scorrimento
	Frana complessa
	Espansione laterale o deformazione gravitativa (DGPV)
	Colamento lento
	Area a franosità diffusa
	Deformazione superficiale lenta
	Calanco
	Dissesti conseguenti ad erosione accelerata
	Sito di attenzione

	Attivo
	Inattivo
	Quiescente
	Stabilizzato artificialmente o naturalmente



- Limite bacino idrografico
- Limite area territoriale tra i Bacini del F. Verdura e del F. Magazzolo
- Limite comunale

