

REPUBBLICA ITALIANA



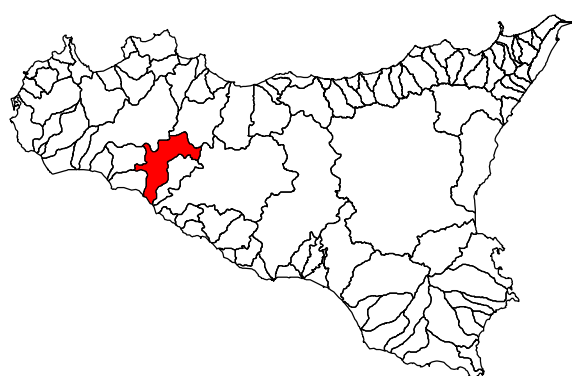
Regione Siciliana  
Assessorato Territorio e Ambiente

DIPARTIMENTO TERRITORIO E AMBIENTE  
Servizio 4 "ASSETTO DEL TERRITORIO E DIFESA DEL SUOLO"

## Piano Stralcio di Bacino per l'Assetto Idrogeologico (P.A.I.)

(ART.1 D.L. 180/98 convertito con modifiche con la L.267/98 e ss. mm. ii.)

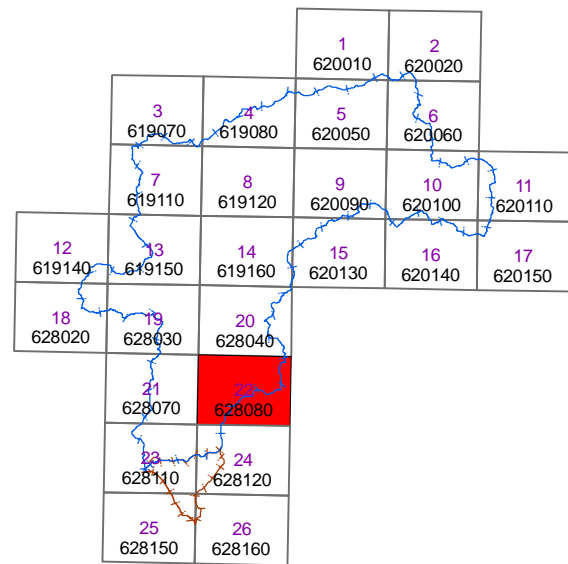
Bacino Idrografico del Fiume Verdura (061)  
e area territoriale tra i  
Bacini del F. Verdura e del Fiume Magazzolo (061A)



### CARTA DELLA PERICOLOSITA' E DEL RISCHIO GEOMORFOLOGICO N° 22

COMUNI DI: CALAMONACI-CALTABELLOTTA-LUCCA SICULA-RIBERA-VILLAFRANCA SICULA

Scala 1:10.000



Anno 2006

## LEGENDA

### LIVELLI DI PERICOLOSITA'

- P0 basso
- P1 moderato
- P2 medio
- P3 elevato
- P4 molto elevato
- Sito d'attenzione

### LIVELLI DI RISCHIO

- R1 moderato
- R2 medio
- R3 elevato
- R4 molto elevato

- Limite bacino idrografico
- Limite area territoriale  
tra i Bacini del F. Verdura e del F. Magazzolo
- Limite comunale

