

REPUBBLICA ITALIANA



Regione Siciliana
Assessorato Territorio e Ambiente

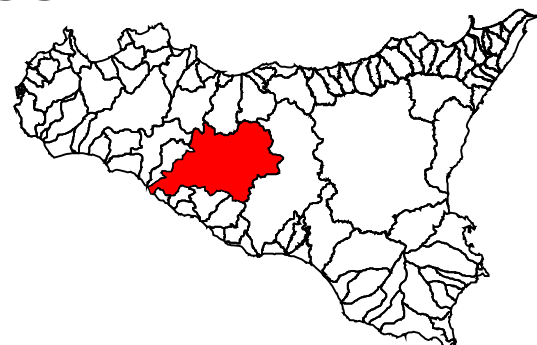
DIPARTIMENTO REGIONALE DELL' AMBIENTE
Servizio 3 "ASSETTO DEL TERRITORIO E DIFESA DEL SUOLO"

Piano Stralcio di Bacino per l'Assetto Idrogeologico (P.A.I.)

(ART.1 D.L. 180/98 convertito con modifiche con la L.267/98 e ss. mm. II.)

Bacino Idrografico del Fiume Platani (063)

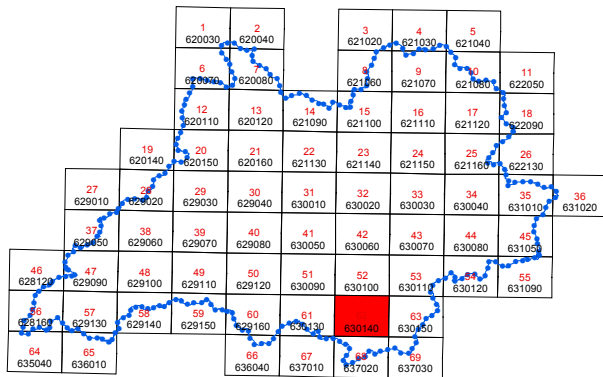
1° Aggiornamento Parziale



CARTA DEI DISSESTI N° 62

COMUNI DI:
BOMPENSIERE-CANICATTI-MILENA-MONTEDORO-RACALMUTO

Scala 1:10.000



Anno 2010

LEGENDA

FENOMENI FRANOSI

- Crollo e/o ribaltamento
- Colamento rapido
- Sprofondamento
- Scorrimento
- Frana complessa
- Espansione laterale o deformazione gravitativa (DGPV)
- Colamento lento
- Area a franosità diffusa
- Deformazione superficiale lenta
- Calanco
- Dissesti dovuti ad erosione accelerata
- Area interessata da potenziali fenomeni di dissesto connessi allo sfruttamento minerario del sottosuolo

STATO DI ATTIVITA'

- Attivo
- Inattivo
- Quiescente
- Stabilizzato artificialmente o naturalmente

- Limite bacino idrografico
- Limite comunale

