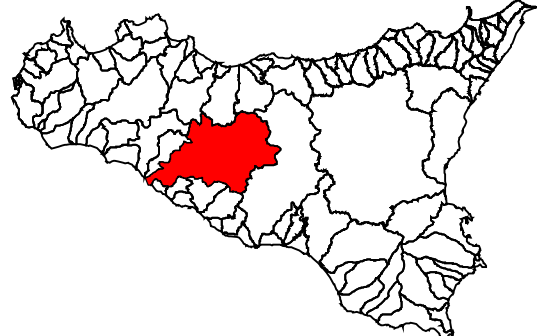




**Piano Stralcio di Bacino  
per l'Assetto Idrogeologico (P.A.I.)**

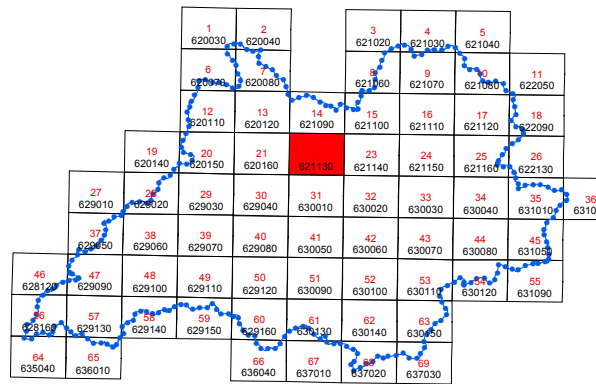
(ART.1 D.L. 180/98 convertito con modifiche con la L.267/98 e ss. mm. ii.)

**Bacino Idrografico del Fiume  
Platani (063)  
1°Aggiornamento Parziale**



**CARTA DELLA PERICOLOSITA' IDRAULICA  
PER FENOMENI DI ESONDAZIONE N° 22**

COMUNI DI :  
CAMMARATA-SAN GIOVANNI GEMINI  
Scala 1:10.000



Anno 2010

**LEGENDA**

- P1 Pericolosità moderata
- P2 Pericolosità media
- P3 Pericolosità elevata

Sito d'attenzione

- Limite bacino idrografico
- Limite comunale

