

REPUBBLICA ITALIANA



Regione Siciliana
Assessorato Territorio e Ambiente

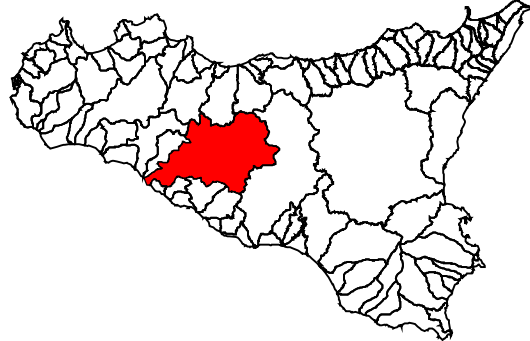
DIPARTIMENTO REGIONALE DELL' AMBIENTE
Servizio 3 "ASSETTO DEL TERRITORIO E DIFESA DEL SUOLO"

Piano Stralcio di Bacino per l'Assetto Idrogeologico (P.A.I.)

(ART.1 D.L. 180/98 convertito con modifiche con la L.267/99 e ss. mm. ii.)

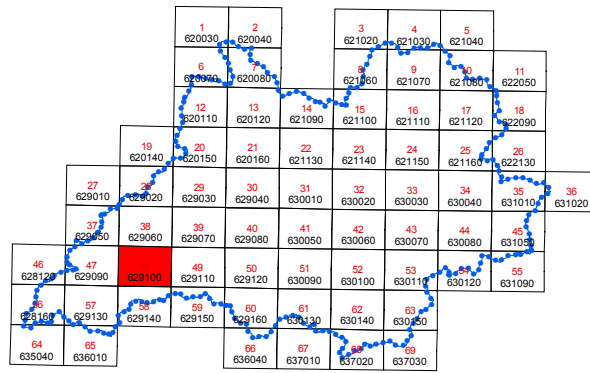
Bacino Idrografico del Fiume
Platani (063)

1° Aggiornamento Parziale



CARTA DELLA PERICOLOSITA' IDRAULICA
PER FENOMENI DI ESONDAZIONE N° 48

COMUNI DI :
ALESSANDRIA DELLA ROCCA-SANT'ANGELO MUXARO
Scala 1:10.000



Anno 2010

LEGENDA

- P1 Pericolosità moderata
- P2 Pericolosità media
- P3 Pericolosità elevata

Sito d'attenzione

Limite bacino idrografico

Limite comunale

