

REPUBBLICA ITALIANA



Regione Siciliana  
Assessorato Territorio e Ambiente

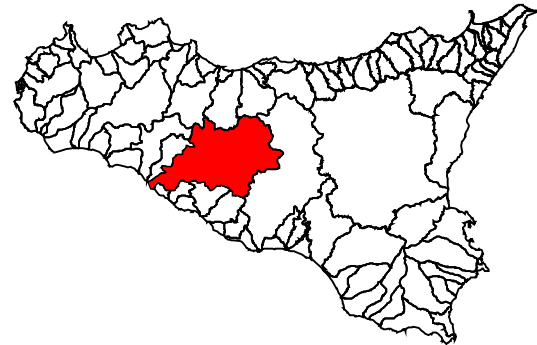
DIPARTIMENTO REGIONALE DELL' AMBIENTE  
Servizio 3 "ASSETTO DEL TERRITORIO E DIFESA DEL SUOLO"

## Piano Stralcio di Bacino per l'Assetto Idrogeologico (P.A.I.)

(ART.1 D.L. 180/98 convertito con modifiche con la L.267/99 e ss. mm. II.)

### Bacino Idrografico del Fiume Platani (063)

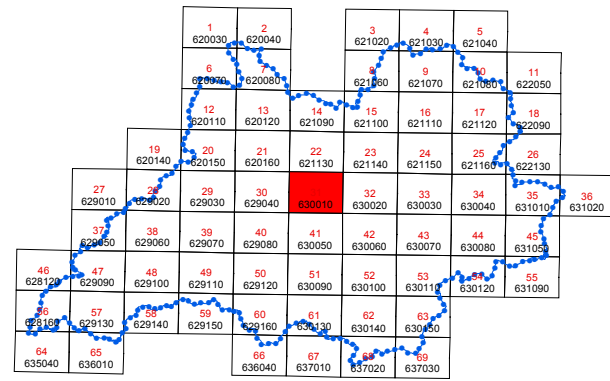
#### 1° Aggiornamento Parziale



### CARTA DELLA PERICOLOSITA' IDRAULICA PER FENOMENI DI ESONDAZIONE N° 31

COMUNE DI:  
ACQUAVIVA PLATANI

Scala 1:10.000



Anno 2010

## LEGENDA

- P1 Pericolosità moderata
- P2 Pericolosità media
- P3 Pericolosità elevata

Sito d'attenzione

Limite bacino idrografico

Limite comunale

