

REPUBBLICA ITALIANA



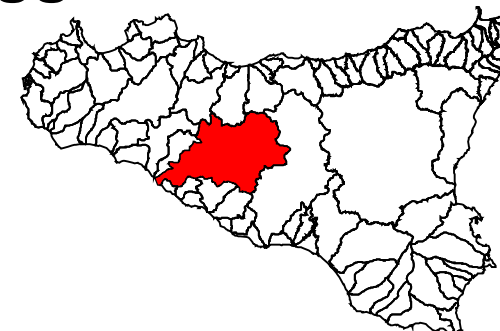
Regione Siciliana  
Assessorato Territorio e Ambiente

DIPARTIMENTO REGIONALE DELL' AMBIENTE  
Servizio 3 "ASSETTO DEL TERRITORIO E DIFESA DEL SUOLO"

## Piano Stralcio di Bacino per l'Assetto Idrogeologico (P.A.I.)

(ART.1 D.L. 180/98 convertito con modifiche con la L. 267/98 e ss. mm. II.)

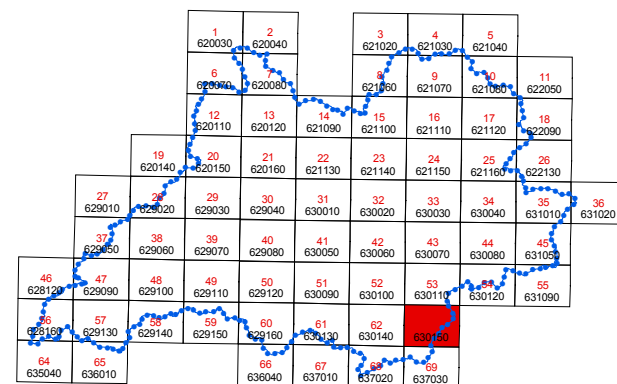
Bacino Idrografico del Fiume  
Platani (063)  
1° Aggiornamento Parziale



CARTA DELLA PERICOLOSITA' IDRAULICA  
PER FENOMENI DI ESONDAZIONE N° 63

COMUNE DI:  
SERRADIFALCO

Scala 1:10.000



Anno 2010

## LEGENDA

- P1 Pericolosità moderata
- P2 Pericolosità media
- P3 Pericolosità elevata

Sito d'attenzione

Limite bacino idrografico

Limite comunale

