

REPUBBLICA ITALIANA



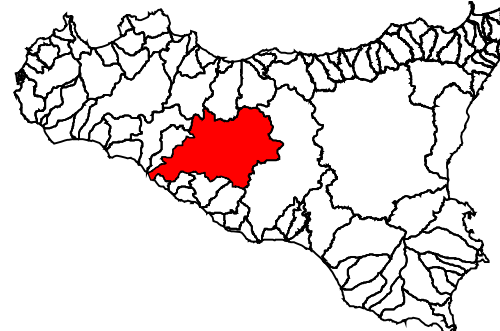
Regione Siciliana  
Assessorato Territorio e Ambiente

DIPARTIMENTO REGIONALE DELL' AMBIENTE  
Servizio 3 "ASSETTO DEL TERRITORIO E DIFESA DEL SUOLO"

## Piano Stralcio di Bacino per l'Assetto Idrogeologico (P.A.I.)

(ART.1 D.L. 180/98 convertito con modifiche con la L.267/99 e ss. mm. II.)

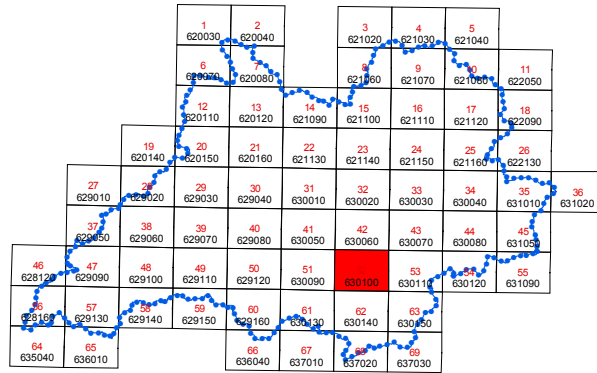
### Bacino Idrografico del Fiume Platani (063) 1° Aggiornamento Parziale



#### CARTA DELLA PERICOLOSITA' E DEL RISCHIO GEOMORFOLOGICO N° 52

COMUNI DI:  
BOMPENSIERE-CAMPOFRANCO-MILENA-MONTEDORO-MUSSOMELI-SERRADIFALCO-SUTERA

Scala 1:10.000



Anno 2010

## LEGENDA

### LIVELLI DI PERICOLOSITA'

- P0 basso
- P1 moderato
- P2 medio
- P3 elevato
- P4 molto elevato
- Sito d'attenzione

### LIVELLI DI RISCHIO

- R1 moderato
- R2 medio
- R3 elevato
- R4 molto elevato

- Limite bacino idrografico
- Limite comunale

