

REPUBBLICA ITALIANA



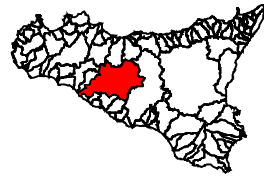
Regione Siciliana  
Assessorato Territorio e Ambiente

DIPARTIMENTO TERRITORIO E AMBIENTE  
Servizio 4 "ASSETTO DEL TERRITORIO E DIFESA DEL SUOLO"

## Piano Stralcio di Bacino per l'Assetto Idrogeologico (P.A.I.)

(ART.1 D.L. 180/98 convertito con modifiche con la L.267/98 e ss. mm. II.)

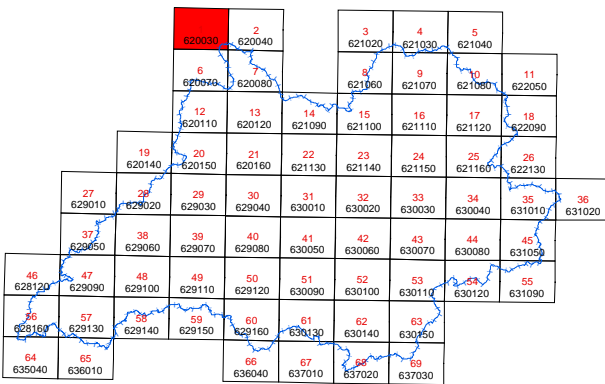
### Bacino Idrografico del Fiume Platani (063)



#### CARTA DEI DISSESTI N° 01

COMUNI DI:  
LERCARA FRIDDI-VICARI

Scala 1:10.000



Anno 2005

## LEGENDA

### FENOMENI FRANOSI

- Crollo e/o ribaltamento
- Colamento rapido
- Sprofondamento
- Scorrimento
- Frana complessa
- Espansione laterale o deformazione gravitativa (DGPV)
- Colamento lento
- Area a franosità diffusa
- Deformazione superficiale lenta
- Calanco
- Dissesti dovuti ad erosione accelerata
- Area interessata da potenziali fenomeni di dissesto connessi allo sfruttamento minerario del sottosuolo

### STATO DI ATTIVITA'

- Attivo
- Inattivo
- Quiescente
- Stabilizzato artificialmente o naturalmente

Limite bacino idrografico

Limite comunale

