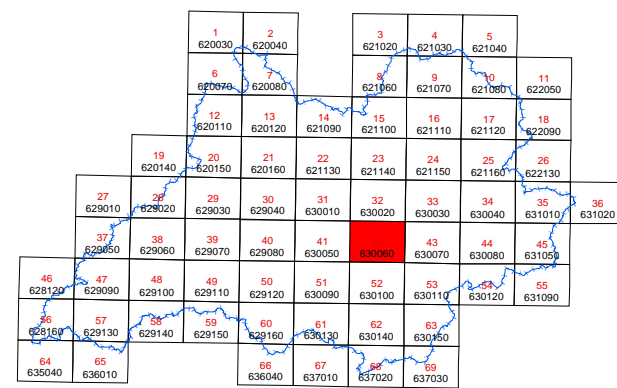


Piano Stralcio di Bacino per l'Assetto Idrogeologico (P.A.I.)



Scala 1:10.000



LEGENDA

	Crollo e/o ribaltamento
	Colamento rapido
	Sprofondamento
	Scorrimento
	Frana complessa
	Espansione laterale o deformazione gravitativa (DGPV)
	Colamento lento
	Area a franosità diffusa
	Deformazione superficiale lenta
	Calanco
	Dissesti dovuti ad erosione accelerata
	Area interessata da potenziali fenomeni di dissesto connessi allo sfruttamento minerario del sottosuolo

	Attivo
	Inattivo
	Quiescente
	Stabilizzato artificialmente o naturalmente

 Limite bacino idrografico
 Limite comunale

