

REPUBBLICA ITALIANA



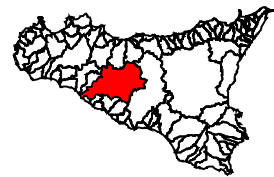
Regione Siciliana
Assessorato Territorio e Ambiente

DIPARTIMENTO TERRITORIO E AMBIENTE
Servizio 4 "ASSETTO DEL TERRITORIO E DIFESA DEL SUOLO"

Piano Stralcio di Bacino per l'Assetto Idrogeologico (P.A.I.)

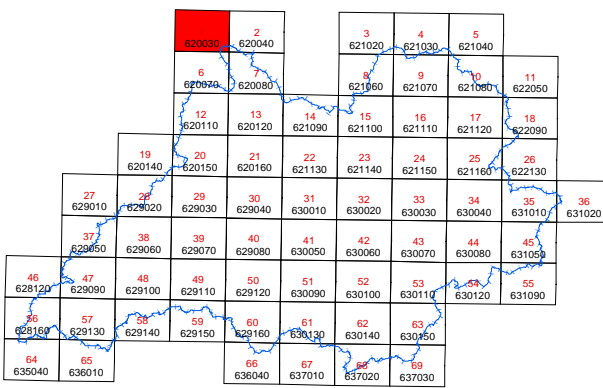
(ART.1 D.L. 180/98 convertito con modifiche con la L.267/98 e ss. mm. ii.)

Bacino Idrografico del Fiume Platani (063)



CARTA DELLA PERICOLOSITA' E DEL RISCHIO GEOMORFOLOGICO N° 01

COMUNI DI:
LERCARA FRIDDI-VICARI
Scala 1:10.000



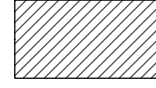
Anno 2005

LEGENDA

LIVELLI DI PERICOLOSITA'



P0 basso



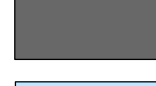
P1 moderato



P2 medio



P3 elevato

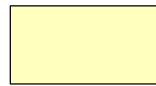


P4 molto elevato



Sito d'attenzione

LIVELLI DI RISCHIO



R1 moderato



R2 medio



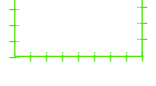
R3 elevato



R4 molto elevato



Limite bacino idrografico



Limite comunale

