

REPUBBLICA ITALIANA



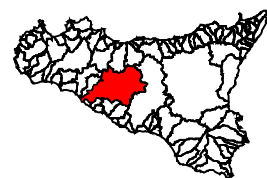
Regione Siciliana
Assessorato Territorio e Ambiente

DIPARTIMENTO TERRITORIO E AMBIENTE
Servizio 4 "ASSETTO DEL TERRITORIO E DIFESA DEL SUOLO"

**Piano Stralcio di Bacino
per l'Assetto Idrogeologico (P.A.I.)**

(ART.1 D.L. 190/98 convertito con modifiche con la L.267/98 e ss. mm. ii.)

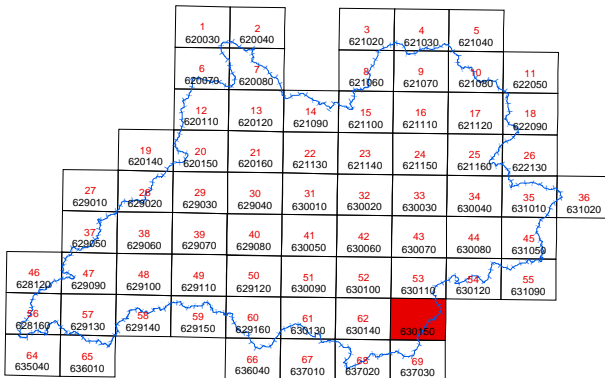
**Bacino Idrografico del Fiume
Platani (063)**



**CARTA DELLA PERICOLOSITA' E DEL
RISCHIO GEOMORFOLOGICO N° 63**

COMUNI DI:
CALTANISSETTA-CANICATTI-MONTEDORO-SERRADIFALCO

Scala 1:10.000



Anno 2005

LEGENDA

LIVELLI DI PERICOLOSITA'

- P0 basso
- P1 moderato
- P2 medio
- P3 elevato
- P4 molto elevato
- Sito d'attenzione

LIVELLI DI RISCHIO

- R1 moderato
- R2 medio
- R3 elevato
- R4 molto elevato

- Limite bacino idrografico
- Limite comunale

