

REPUBBLICA ITALIANA



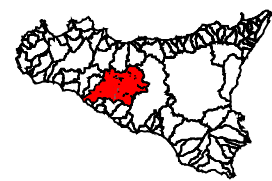
Regione Siciliana
Assessorato Territorio e Ambiente

DIPARTIMENTO TERRITORIO E AMBIENTE
Servizio 4 "ASSETTO DEL TERRITORIO E DIFESA DEL SUOLO"

Piano Stralcio di Bacino per l'Assetto Idrogeologico (P.A.I.)

(ART.1 D.L. 180/98 convertito con modifiche con la L.267/98 e ss. mm. ii.)

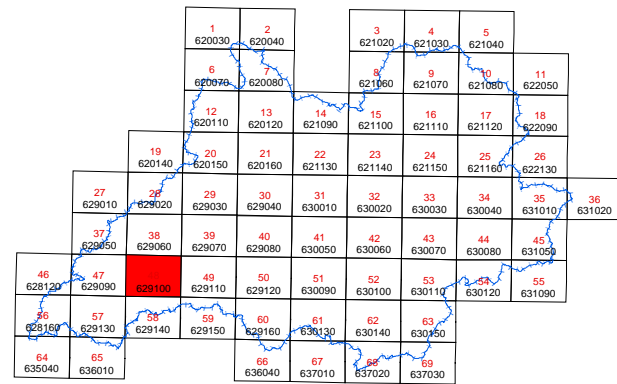
Bacino Idrografico del Fiume Platani (063)



CARTA DELLA PERICOLOSITA' IDRAULICA PER FENOMENI DI ESONDAZIONE N° 48

COMUNI DI :
ALESSANDRIA DELLA ROCCA-SANT'ANGELO MUXARO

Scala 1:10.000



Anno 2005

LEGENDA

- P1 Pericolosità moderata
- P2 Pericolosità media
- P3 Pericolosità elevata

Sito d'attenzione

Limite bacino idrografico

Limite comunale

