

REPUBBLICA ITALIANA



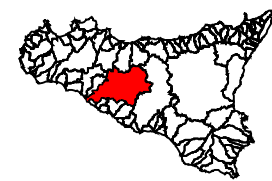
Regione Siciliana
Assessorato Territorio e Ambiente

DIPARTIMENTO TERRITORIO E AMBIENTE
Servizio 4 "ASSETTO DEL TERRITORIO E DIFESA DEL SUOLO"

Piano Stralcio di Bacino per l'Assetto Idrogeologico (P.A.I.)

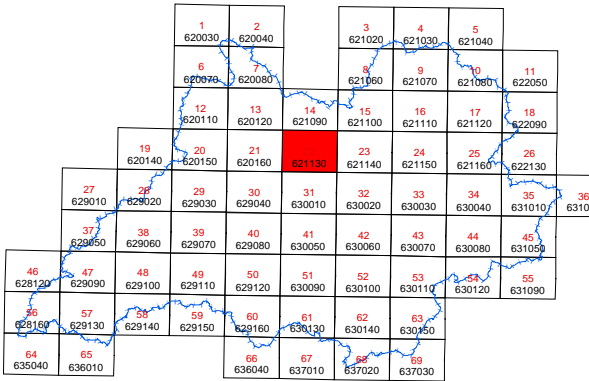
(ART.1 D.L. 180/98 convertito con modifiche con la L.267/98 e ss. mm. ii.)

Bacino Idrografico del Fiume Platani (063)



CARTA DELLE AREE DI ESONDAZIONE PER MANOVRA DI SCARICO E IPOTETICO COLLASSO DELLO SBARRAMENTO FANACO N° 22

COMUNI DI :
CAMMARATA-SAN GIOVANNI GEMINI
Scala 1:10.000



Anno 2005

LEGENDA

- Area di esondazione per manovra degli organi di scarico della diga Fanaco
- Area di esondazione per ipotetico collasso dello sbarramento
- Area dell'invaso della diga Fanaco
- Diga Fanaco
- Limite bacino idrografico
- Limite comunale

