

REPUBBLICA ITALIANA



Regione Siciliana
Assessorato Regionale del Territorio e dell' Ambiente

DIPARTIMENTO REGIONALE DELL' AMBIENTE
Servizio 3 "ASSETTO DEL TERRITORIO E DIFESA DEL SUOLO"

Piano Stralcio di Bacino per l'Assetto Idrogeologico (P.A.I.)

(ART.1 D.L. 180/98 convertito con modifiche con la L.267/98 e ss. mm. ii.)

Bacino Idrografico del Fiume Palma (070)

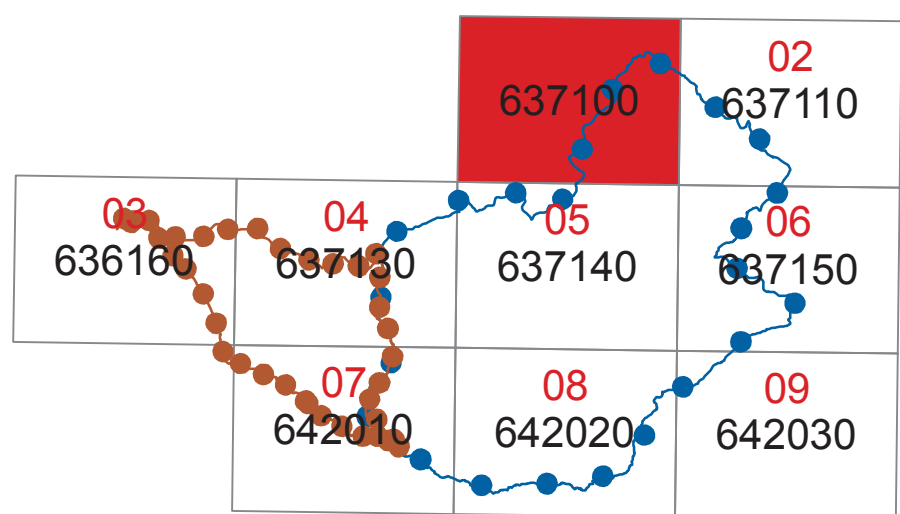
Area intermedia tra i bacini
del F. Palma e del F. Naro (069)
(1° Aggiornamento Parziale)



CARTA DEI DISSESTI N° 01

COMUNI DI: CAMASTRA-NARO

Scala 1:10.000



Anno 2011

LEGENDA

TIPOLOGIA

- Crollo e/o ribaltamento
- Colamento rapido
- Sprofondamento
- Scorrimento
- Frana complessa
- Espansione laterale o deformazione gravitativa (DGPV)
- Colamento lento
- Area a franosità diffusa
- Deformazione superficiale lenta
- Calanco
- Dissesti conseguenti ad erosione accelerata

STATO DI ATTIVITA'

- Attivo
- Inattivo
- Quiescente
- Stabilizzato artificialmente o naturalmente

- Limite bacino idrografico
- Limite area intermedia
- Limite comunale

