

REPUBBLICA ITALIANA



Regione Siciliana  
Assessorato Regionale del Territorio e dell' Ambiente  
DIPARTIMENTO REGIONALE DELL' AMBIENTE  
Servizio 3 "ASSETTO DEL TERRITORIO E DIFESA DEL SUOLO"  
**Piano Stralcio di Bacino  
per l'Assetto Idrogeologico (P.A.I.)**

(ART.1 D.L. 180/98 convertito con modifiche con la L.267/98 e ss. mm. ii.)

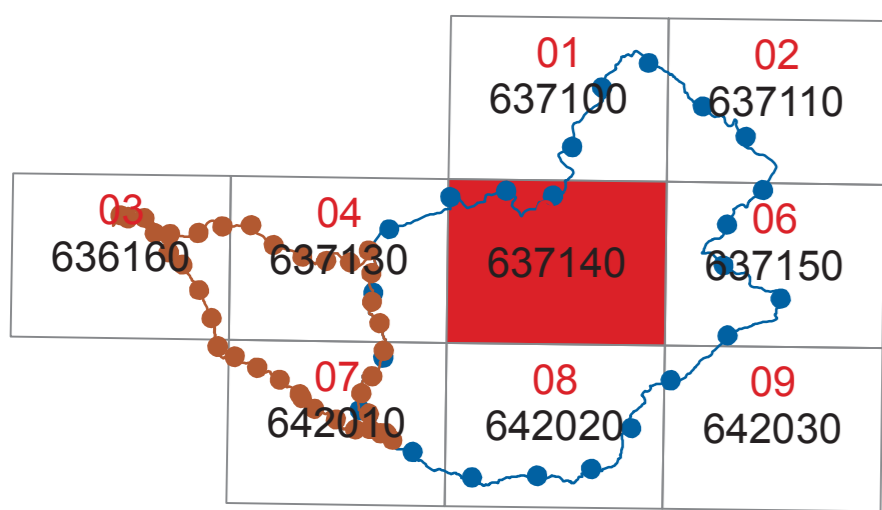
**Bacino Idrografico del Fiume Palma (070)**  
**Area intermedia tra i bacini  
del F. Palma e del F. Naro (069)**  
**(1°Aggiornamento Parziale)**



**CARTA DEI DISSESTI N° 05**

COMUNI DI: CAMASTRA-LICATA-NARO-PALMA DI MONTECHIARO

Scala 1:10.000



Anno 2011

**LEGENDA**

**TIPOLOGIA**

- Crollo e/o ribaltamento
- Colamento rapido
- Sprofondamento
- Scorrimento
- Frana complessa
- Espansione laterale o deformazione gravitativa (DGPV)
- Colamento lento
- Area a franosità diffusa
- Deformazione superficiale lenta
- Calanco
- Dissesti conseguenti ad erosione accelerata

**STATO DI ATTIVITA'**

- Attivo
- Inattivo
- Quiescente
- Stabilizzato artificialmente o naturalmente

- Limite bacino idrografico
- Limite area intermedia
- Limite comunale

