

DIPARTIMENTO REGIONALE DELL' AMBIENTE
Servizio 3 "ASSETTO DEL TERRITORIO E DIFESA DEL SUOLO"

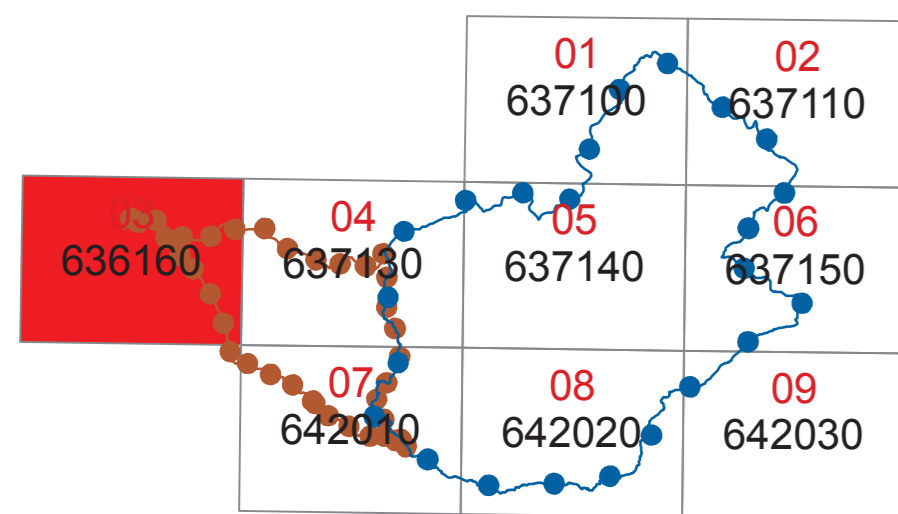
(ART.1 D.L. 180/98 convertito con modifiche con la L.267/98 e ss. mm. ii.)

**Area intermedia tra i bacini
del F. Palma e del F. Naro (069)
(1°Aggiornamento Parziale)**



COMUNI DI:AGRIGENTO-PALMA DI MONTECHIARO

Scala 1:10.000

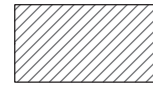


Anno 2011

LEGENDA



P0 basso



P1 moderato



P2 medio



P3 elevato



P4 molto elevato

11

R1 moderato



R2 medio



R3 elevato



R4 molto elevato



Limite bacino idrografico



Limite area intermedia



● Limite comunale

