

REPUBBLICA ITALIANA

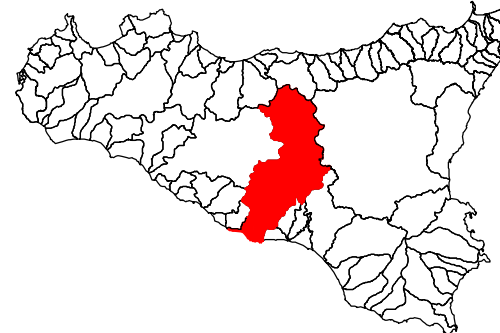


Regione Siciliana  
Assessorato Regionale del Territorio e dell' Ambiente  
DIPARTIMENTO REGIONALE DELL' AMBIENTE  
Servizio 3 "ASSETTO DEL TERRITORIO E DIFESA DEL SUOLO"

**Piano Stralcio di Bacino  
per l'Assetto Idrogeologico (P.A.I.)**

(ART.1 D.L. 180/98 convertito con modifiche con la L.267/98 e ss. mm. ii.)

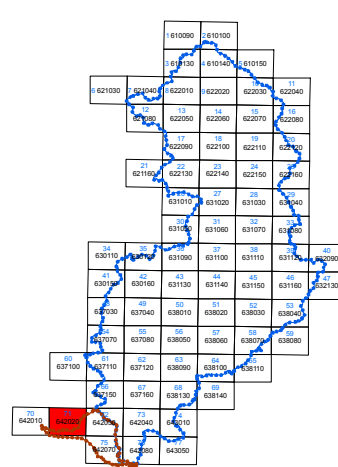
**Bacino Idrografico del F. Imera Meridionale (072)**  
**Area territoriale tra il Bacino Idrografico del F. Palma e il**  
**Bacino Idrografico del F. Imera Meridionale (071)**  
**(2° Aggiornamento Parziale)**



**CARTA DEI DISSESTI N° 71**

COMUNI DI:  
LICATA - PALMA DI MONTECHIARO

**Scala 1:10.000**



Anno 2011

**LEGENDA**

**TIPOLOGIA**

- Crollo e/o ribaltamento
- Colamento rapido
- Sprofondamento
- Scorrimento
- Frana complessa
- Espansione laterale o deformazione gravitativa (DGPV)
- Colamento lento
- Area a franosità diffusa
- Deformazione superficiale lenta
- Calanco
- Dissesti conseguenti ad erosione accelerata
- Sito di attenzione

**STATO DI ATTIVITA'**

- Attivo
- Inattivo
- Quiescente
- Stabilizzato artificialmente o naturalmente

- Limite bacino idrografico
- Limite area territoriale tra i Bacini del F. Palma e il Bacino del F. Imera Meridionale
- Limite comunale

