

REPUBBLICA ITALIANA

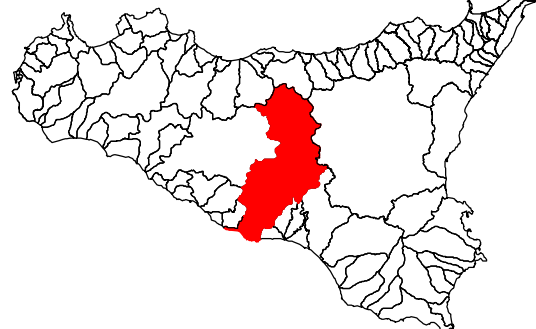


Regione Siciliana
Assessorato Regionale del Territorio e dell' Ambiente
DIPARTIMENTO REGIONALE DELL' AMBIENTE
Servizio 3 "ASSETTO DEL TERRITORIO E DIFESA DEL SUOLO"

**Piano Stralcio di Bacino
per l'Assetto Idrogeologico (P.A.I.)**

(ART.1 D.L. 180/98 convertito con modifiche con la L.267/98 e ss. mm. ii.)

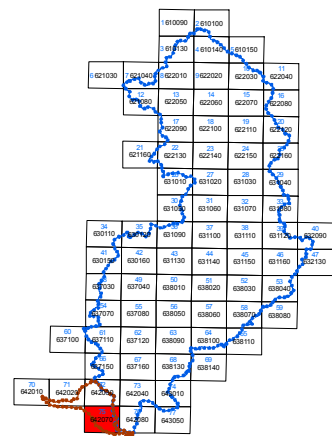
Bacino Idrografico del F. Imera Meridionale (072)
Area territoriale tra il Bacino Idrografico del F. Palma e il
Bacino Idrografico del F. Imera Meridionale (071)
(2°Aggiornamento Parziale)



**CARTA DELLA PERICOLOSITA' E DEL
RISCHIO GEOMORFOLOGICO N° 75**

COMUNI DI :
LICATA - PALMA DI MONTECHIARO

Scala 1:10.000



Anno 2011

LEGENDA

LIVELLI DI PERICOLOSITA'

- P0 basso
- P1 moderato
- P2 medio
- P3 elevato
- P4 molto elevato
- Sito d'attenzione

LIVELLI DI RISCHIO

- R1 moderato
- R2 medio
- R3 elevato
- R4 molto elevato

- Limite bacino idrografico
- Limite area territoriale
tra i Bacini del F. Palma e il Bacino del F. Imera Meridionale
- Limite comunale

