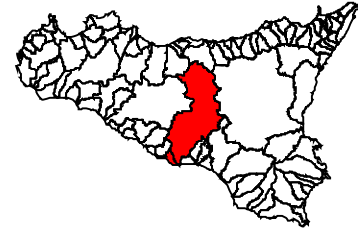


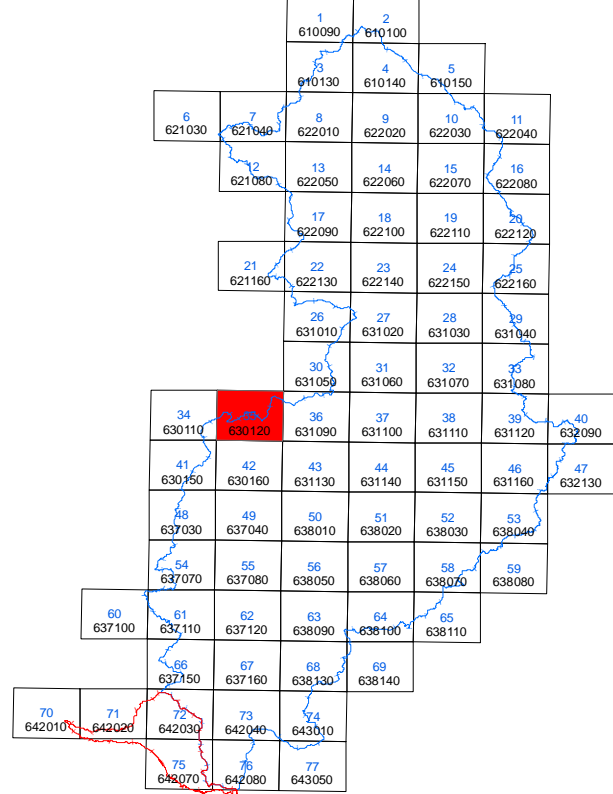
REPUBBLICA ITALIANA



Regione Siciliana  
Assessorato Territorio e Ambiente  
DIPARTIMENTO REGIONALE ALL'AMBIENTE  
Servizio 3 "ASSETTO DEL TERRITORIO E DIFESA DEL SUOLO"  
**Piano Stralcio di Bacino  
per l'Assetto Idrogeologico (P.A.I.)**  
(ART.1 D.L. 150/98 convertito con modifiche con la L.287/99 a so. mm. 13)  
Bacino Idrografico del F. Imera Meridionale (072)  
Area territoriale tra il Bacino Idrografico del F. Palma e il  
Bacino Idrografico del F. Imera Meridionale (071)  
1° Aggiornamento "puntuale"  
CTR 630120 - Comune di San Cataldo (CL)



**CARTA DEI DISSESTI N° 35**  
Scala 1:10.000



Anno 2011

## LEGENDA

### TIPOLOGIA

- Crollo e/o ribaltamento
- Colamento rapido
- Sprofondamento
- Scorrimento
- Frana complessa
- Espansione laterale o deformazione gravitativa (DGPV)
- Colamento lento
- Area a franosità diffusa
- Deformazione superficiale lenta
- Calanco
- Dissesti conseguenti ad erosione accelerata
- Sito d'attenzione

### STATO DI ATTIVITA'

- Attivo
- Inattivo
- Quiescente
- Stabilizzato artificialmente o naturalmente

- Limite bacino idrografico
- Limite comunale

