

REPUBBLICA ITALIANA



Regione Siciliana
Assessorato Territorio e Ambiente

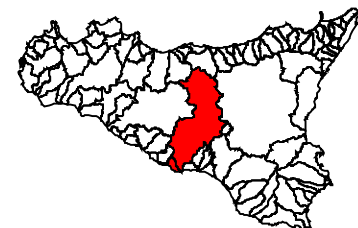
DIPARTIMENTO REGIONALE ALL'AMBIENTE
Servizio 3 "ASSETTO DEL TERRITORIO E DIFESA DEL SUOLO"

Piano Stralcio di Bacino per l'Assetto Idrogeologico (P.A.I.)

Bacino Idrografico del F. Imera Meridionale (072)
Area territoriale tra il Bacino Idrografico del F. Palma e il
Bacino Idrografico del F. Imera Meridionale (071)

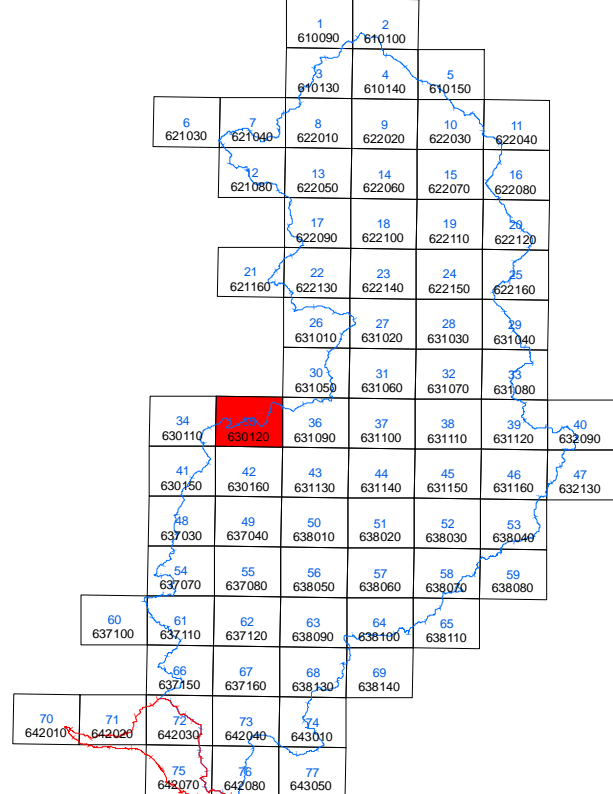
1° Aggiornamento "puntuale"

CTR 630120 - Comune di San Cataldo (CL)



CARTA DELLA PERICOLOSITA' E DEL RISCHIO GEOMORFOLOGICO N° 35

Scala 1:10.000



Anno 2011

LEGENDA

LIVELLI DI PERICOLOSITA'

- P0 basso
- P1 moderato
- P2 medio
- P3 elevato
- P4 molto elevato
- Sito di Attenzione

LIVELLI DI RISCHIO

- R1 moderato
- R2 medio
- R3 elevato
- R4 molto elevato

- Limite bacino idrografico
- Limite comunale

