



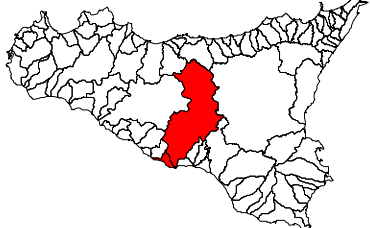
Regione Siciliana  
Assessorato Regionale del Territorio e dell'Ambiente  
DIPARTIMENTO REGIONALE DELL'AMBIENTE  
Servizio 3 "ASSETTO DEL TERRITORIO E DIFESA DEL SUOLO"  
U.O. 3.1 "Pianificazione e Programmazione P.A.I."

Aggiornamento del Piano Stralcio di Bacino  
per l'Assetto Idrogeologico (P.A.I.)  
(ART. 67 del D.Lgs. 3 Aprile 2006, n. 152 e ss. mm. ii.)

Conferenza Programmatica del 26-03-2014  
(Art. 130 della L.R. n. 6 del 03/05/2001)

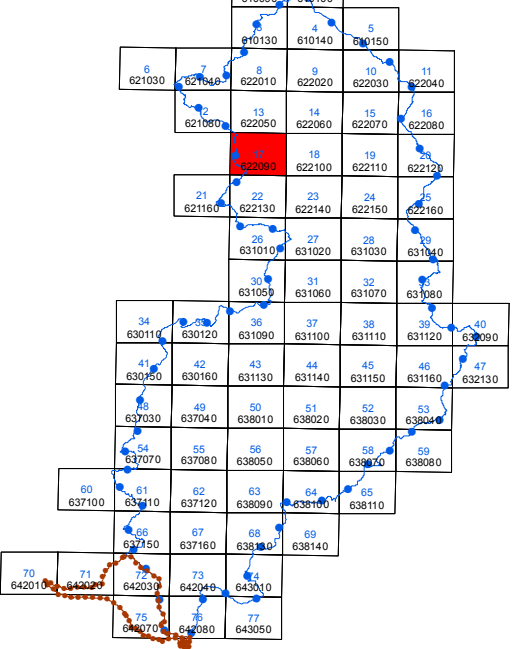
Bacino Idrografico del F. Imera Meridionale (072)  
Area territoriale tra il Bacino Idrografico del F. Palma e il  
Bacino Idrografico del F. Imera Meridionale (071)

GEOMORFOLOGIA  
COMUNE INTERESSATO RESUTTANO



TAV. N. 17 SCALA 1:10.000 - CTR N. 622090  
CARTA DEI DISSESTI

Alimena - Bompietro - Castellana Sicula - Petralia Sottana - Resuttano



## LEGENDA

### FENOMENI FRANOSI

- Crollo e/o ribaltamento
- Colamento rapido
- Sprofondamento
- Scorrimento
- Frana complessa
- Espansione laterale o deformazione gravitativa (DGPV)
- Colamento lento
- Area a franosità diffusa
- Deformazione superficiale lenta
- Calanco
- Dissesti dovuti ad erosione accelerata
- Sito di attenzione

### STATO DI ATTIVITA'

- Attivo
- Inattivo
- Quiescente
- Stabilizzato artificialmente o naturalmente

- Limite bacino idrografico
- Limite dell'area intermedia
- Limite comunale

