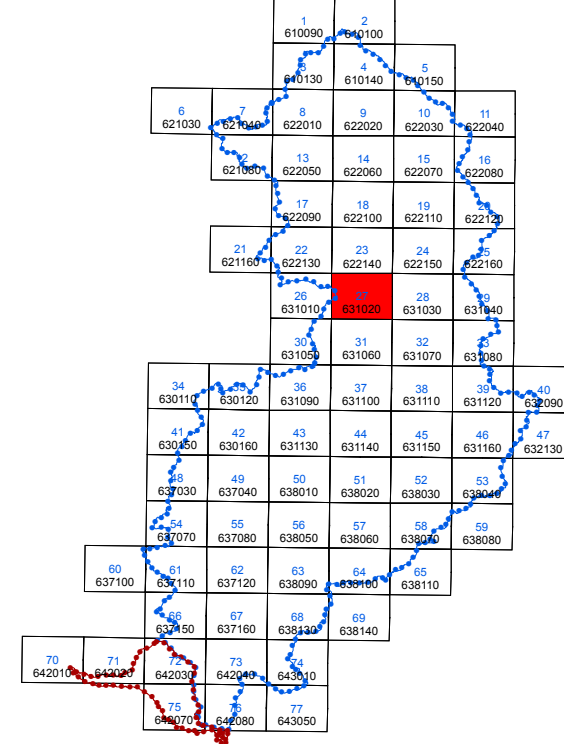


(ART.1 D.L. 180/98 CONVERTITO CON MODIFICHE CON LA L.267/98 e ss. mm. ii.)

(ART. 5 DELLE NORME DI ATTUAZIONE DI CUI ALLA RELAZIONE GENERALE DEL PAI SICILIA - ANNO 2004)

COMUNI DI :
GALTANUSSETTA ENNA SANTA CATERINA VILLARMOGA VILLARDO



Scala 1: 10.000



Carta Tecnica Regionale - Volo A.T.A. 2007-2008

LIVELLI DI PERICOLOSITA'

- ## LIVELLI DI RISCHIO

-  Limite bacino idrografico
-  Limite comunale

