



Regione Siciliana
Assessorato Regionale del Territorio e dell'Ambiente

DIPARTIMENTO DELL'AMBIENTE
Servizio 3 "ASSETTO DEL TERRITORIO E DIFESA DEL SUOLO"

Piano Stralcio di Bacino per l'Assetto Idrogeologico (P.A.I.)

(ART.1 D.L. 180/98 CONVERTITO CON MODIFICHE CON LA L.267/98 E SS.MM.II.)

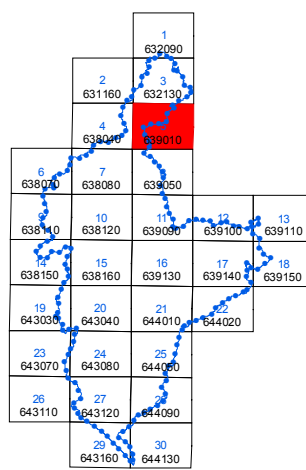
1° Aggiornamento "Puntuale"
del Bacino Idrografico del F. Gela e
Area Territoriale tra il bacino del F. Gela
e il bacino del F. Acate (077)
(C.T.R. N° 639010)

(ART. 5 DELLE NORME DI ATTUAZIONE DI CUI ALLA RELAZIONE GENERALE DEL PAI SICILIA - ANNO 2004)



CARTA DEI DISSESTI GEOMORFOLOGICI N° 05

COMUNE DI:
Piazza Armerina
Scala 1:10.000



Anno 2011

Carta Tecnica Regionale - Volo A.T.A. 2007-2008

LEGENDA

FENOMENI FRANOSI

- Crollo e/o ribaltamento
- Colamento rapido
- Sprofondamento
- Scorrimento
- Frana complessa
- Espansione laterale o deformazione gravitativa (DGPV)
- Colamento lento
- Area a franosità diffusa
- Deformazione superficiale lenta
- Calanco
- Dissesti dovuti ad erosione accelerata
- Sito di Attenzione

STATO DI ATTIVITA'

- Attivo
- Inattivo
- Quiescente
- Stabilizzato artificialmente o naturalmente

- Limite bacino idrografico
- Limite comunale

