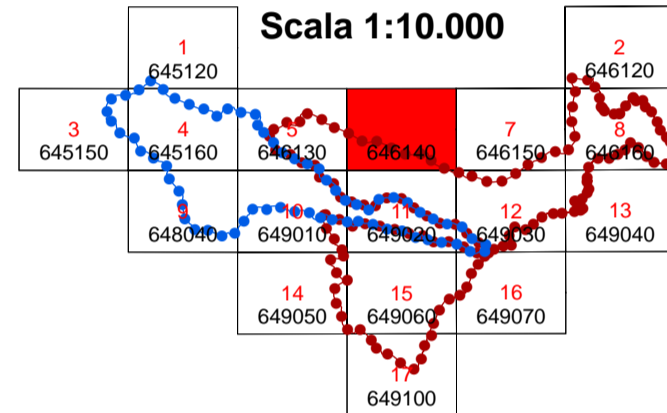


**DIPARTIMENTO TERRITORIO E AMBIENTE**  
**Servizio 4 "ASSETTO DEL TERRITORIO E DIFESA DEL SUOLO"**

(ART.1 D.L. 180/98 CONVERTITO CON MODIFICHE CON LA L.267/98 e ss. mm. ii.)

### Bacino Idrografico del Fiume Cassibile (089)

COMUNI DI :  
NOTO - CANICATTINI BAGN



Anno 2005

## FENOMENI FRANOSI



Crollo e/o ribaltamento



Colamento rapido



## Sprofondamento



## Scorrimento



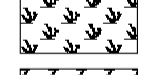
## Frana complessa



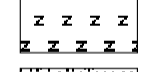
### Espansione laterale o deformazione gravitativa (DGPV)



Colamento lento



Area a franosità diffusa



### Deformazione superficiale lenta



Calanco



Dissesti dovuti ad erosione accelerata



Area d'attenzione per dissesti potenziali



Attivo



Inattivo



Quiescente



Stabilizzato artificialmente o naturalmente



● Limite bacino idrografico



● Limite dell'area intermedia



Limite comunale

