

REPUBBLICA ITALIANA



Regione Siciliana  
Assessorato Territorio e Ambiente

DIPARTIMENTO TERRITORIO E AMBIENTE  
Servizio 4 "ASSETTO DEL TERRITORIO E DIFESA DEL SUOLO"

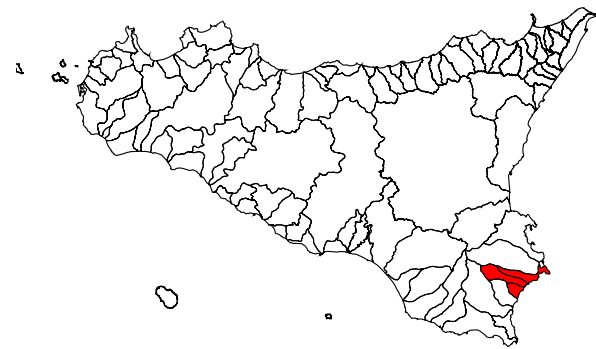
## Piano Stralcio di Bacino per l'Assetto Idrogeologico (P.A.I.)

(ART.1 D.L. 180/98 CONVERTITO CON MODIFICHE CON LA L.267/98 e ss. mm. ii.)

Area territoriale tra il bacino del fiume Anapo  
e il bacino del fiume Cassibile (090)

Bacino Idrografico del Fiume Cassibile (089)

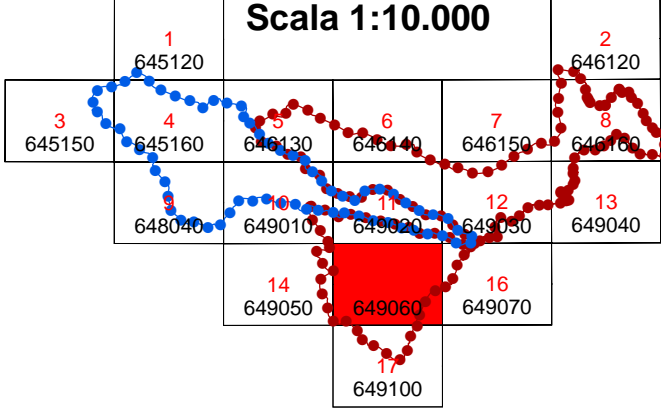
Area territoriale tra il bacino del fiume Asinaro  
e il bacino del fiume Cassibile (088)



### CARTA DEI DISSESTI N° 15

COMUNI DI :  
AVOLA

Scala 1:10.000



Anno 2005

## LEGENDA

### FENOMENI FRANOSI

- Crollo e/o ribaltamento
- Colamento rapido
- Sprofondamento
- Scorrimento
- Frana complessa
- Espansione laterale o deformazione gravitativa (DGPV)
- Colamento lento
- Area a franosità diffusa
- Deformazione superficiale lenta
- Calanco
- Dissesti dovuti ad erosione accelerata
- Area d'attenzione per dissesti potenziali

### STATO DI ATTIVITA'

- Attivo
- Inattivo
- Quiescente
- Stabilizzato artificialmente o naturalmente

- Limite bacino idrografico
- Limite dell'area intermedia
- Limite comunale

