

REPUBBLICA ITALIANA



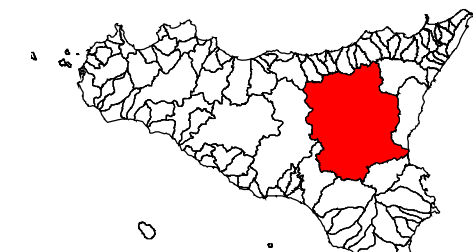
Regione Siciliana  
Assessorato Regionale del Territorio e dell'Ambiente

DIPARTIMENTO REGIONALE DELL' AMBIENTE  
Servizio 3 "ASSETTO DEL TERRITORIO E DIFESA DEL SUOLO"

## Piano Stralcio di Bacino per l'Assetto Idrogeologico (P.A.I.)

(ART.1 D.L. 180/98 CONVERTITO CON MODIFICHE CON LA L.267/98 e ss. mm. II.)

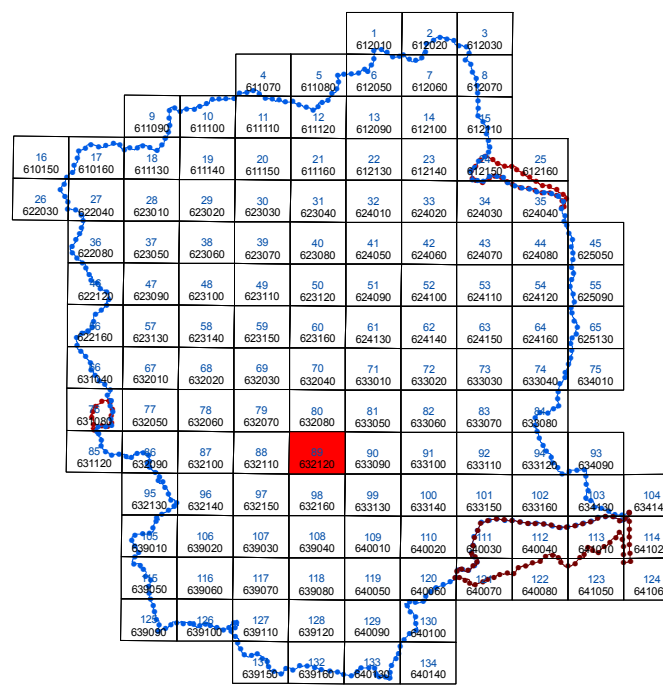
Bacino Idrografico del Fiume Simeto (094)  
e aree tra i bacini del F. Simeto e del F. San Leonardo (094A),  
Laghi di Pergusa (094B) e Maletto (094C),  
5° Aggiornamento Parziale



### CARTA DEI DISSESTI N° 89

COMUNI DI : AIDONE - CASTEL DI IUDICA - RAMACCA

Scala 1:10.000



Anno 2013

## LEGENDA

### TIPOLOGIA

- Crollo e/o ribaltamento
- Colamento rapido
- Sprofondamento
- Scorrimento
- Frana complessa
- Espansione laterale o deformazione gravitativa (DGPV)
- Colamento lento
- Area a franosità diffusa
- Deformazione superficiale lenta
- Calanco
- Dissesti dovuti ad erosione accelerata
- Sito d'attenzione

### STATO DI ATTIVITÀ

- Attivo
- Inattivo
- Quiescente
- Stabilizzato artificialmente o naturalmente

- Limite bacino idrografico
- Limite area intermedia e laghi di Pergusa e Maletto
- Limite comunale

