

REPUBBLICA ITALIANA



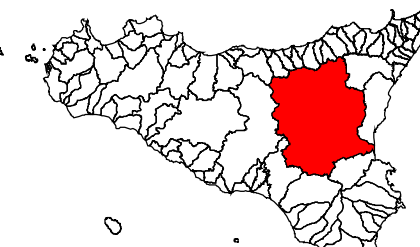
Regione Siciliana
Assessorato Regionale del Territorio e dell'Ambiente

DIPARTIMENTO REGIONALE DELL' AMBIENTE
Servizio 3 "ASSETTO DEL TERRITORIO E DIFESA DEL SUOLO"

Piano Stralcio di Bacino per l'Assetto Idrogeologico (P.A.I.)

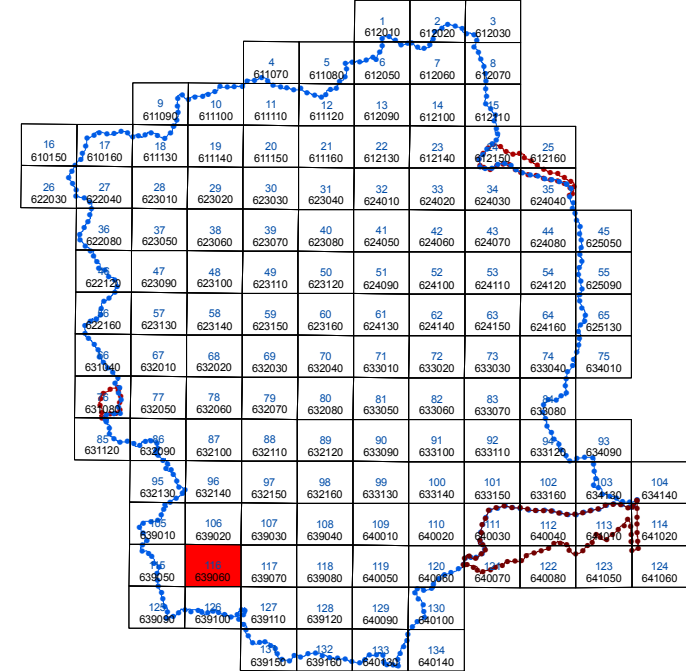
(ART.1 D.L. 180/96 CONVERTITO CON MODIFICHE CON LA L.267/98 e ss. mm. ii.)

Bacino Idrografico del Fiume Simeto (094)
e aree tra i bacini del F. Simeto e del F. San Leonardo (094A),
Laghi di Pergusa (094B) e Maletto (094C),
5° Aggiornamento Parziale



CARTA DEI DISSESTI N° 116

COMUNI DI : AIDONE - CALTAGIRONE - MINEO - MIRABELLA IMBACCARI - PIAZZA ARMERINA
Scala 1:10.000



Anno 2013

LEGENDA

TIPOLOGIA

- Crollo e/o ribaltamento
- Colamento rapido
- Sprofondamento
- Scorrimento
- Frana complessa
- Espansione laterale o deformazione gravitativa (DGPV)
- Colamento lento
- Area a franosità diffusa
- Deformazione superficiale lenta
- Calanco
- Dissesti dovuti ad erosione accelerata
- Sito d'attenzione

STATO DI ATTIVITÀ

- Attivo
- Inattivo
- Quiescente
- Stabilizzato artificialmente o naturalmente

- Limite bacino idrografico
- Limite area intermedia e laghi di Pergusa e Maletto
- Limite comunale

