

REPUBBLICA ITALIANA

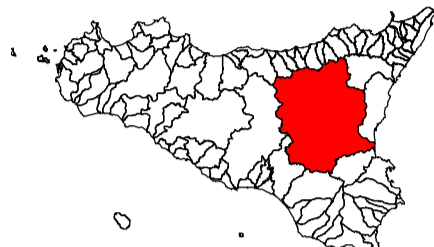


Regione Siciliana  
Assessorato Regionale del Territorio e dell'Ambiente  
DIPARTIMENTO REGIONALE DELL' AMBIENTE  
Servizio 3 "ASSETTO DEL TERRITORIO E DIFESA DEL SUOLO"

## Piano Stralcio di Bacino per l'Assetto Idrogeologico (P.A.I.)

(ART.1 D.L. 180/98 CONVERTITO CON MODIFICHE CON LA L.267/98 e ss. mm. ii.)

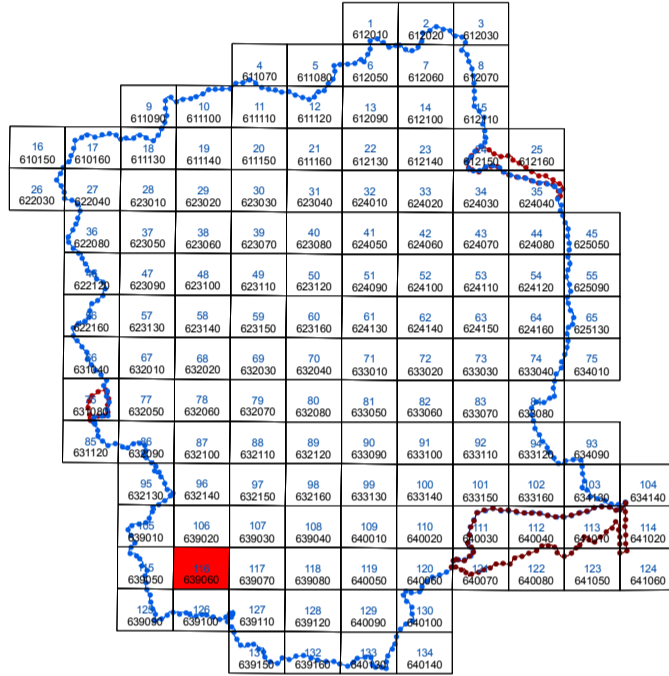
Bacino Idrografico del Fiume Simeto (094)  
e aree tra i bacini del F. Simeto e del F. San Leonardo (094A),  
Laghi di Pergusa (094B) e Maletto (094C),  
5° Aggiornamento Parziale



### CARTA DELLA PERICOLOSITÀ E DEL RISCHIO GEOMORFOLOGICO N° 116

COMUNI DI : AIDONE - CALTAGIRONE - MINEO - MIRABELLA IMBACCARI - PIAZZA ARMERINA

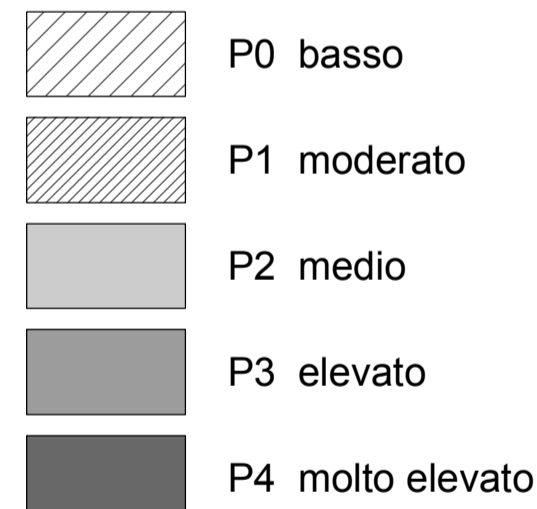
Scala 1:10.000



Anno 2013

## LEGENDA

### LIVELLI DI PERICOLOSITÀ



### LIVELLI DI RISCHIO

