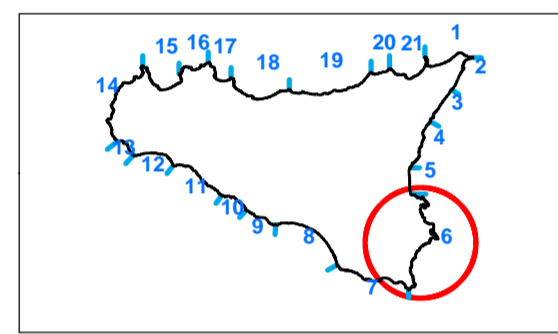


REPUBBLICA ITALIANA



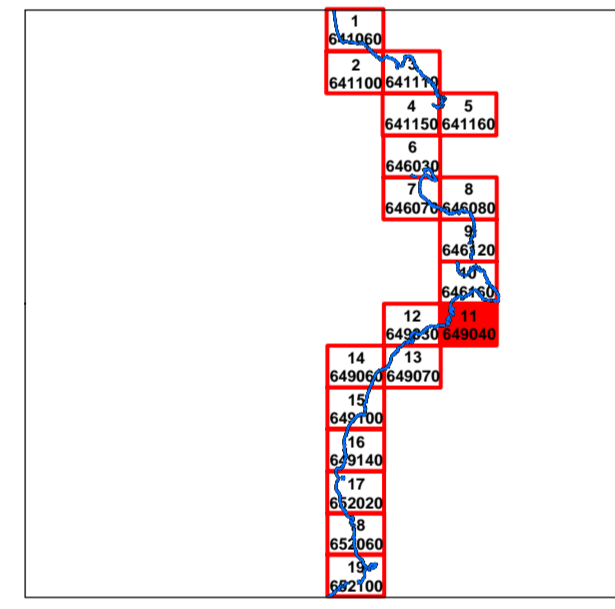
Regione Siciliana
Assessorato Territorio e Ambiente
DIPARTIMENTO TERRITORIO E AMBIENTE
Servizio 4 "ASSETTO DEL TERRITORIO E DIFESA DEL SUOLO"

**Piano Stralcio di Bacino
per l'Assetto Idrogeologico (P.A.I.)**
(ART.1 D.L. 186/98 CONVERTITO CON MODIFICHE CON LA L.267/98 E SS.MM.II.)
UNITA' FISIOGRAFICA N° 6
da Punta Castelluccio a Isola delle Correnti



Carta delle opere marittime
esistenti e in progetto N°11

Scala 1:5.000



LEGENDA

Linea di costa 2000/2001

Opere marittime esistenti e in progetto

Opere esistenti

- Spogliere inattive
- Spogliere inerti
- Barriere soffite
- Barriere ancore
- Pinnacoli
- Fiancheggiatori
- Muri
- Puoli
- Moli
- Porti

Opere in progetto

- Progetto POR
- Barriere soffite
- Pinnacoli soffici
- Pinnacoli oneri
- Pinnacoli ricorroni
- Ripascimento con versamenti
- Muro paraonda

