

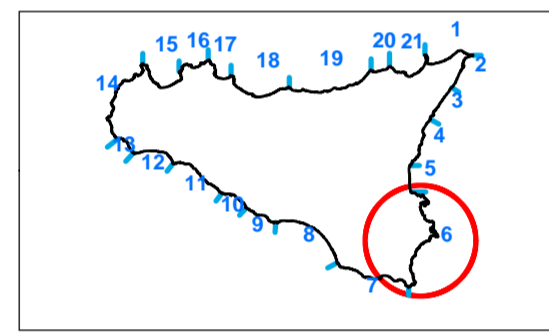
REPUBBLICA ITALIANA



Regione Siciliana
Assessorato Territorio e Ambiente

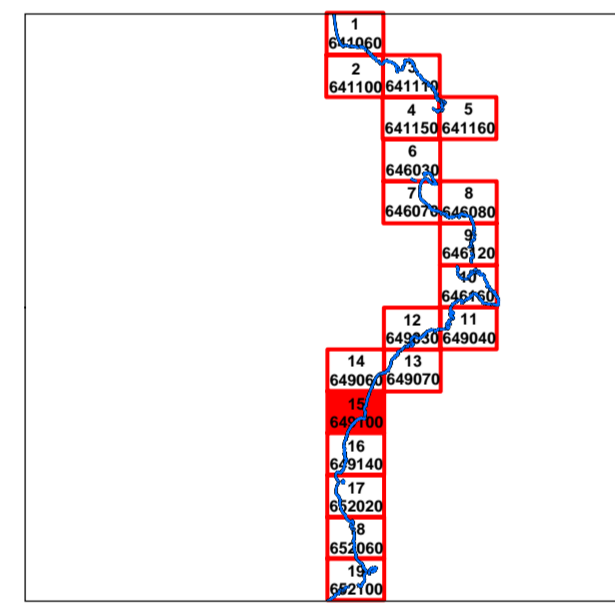
DIPARTIMENTO TERRITORIO E AMBIENTE
Servizio 4 "ASSETTO DEL TERRITORIO E DIFESA DEL SUOLO"

**Piano Stralcio di Bacino
per l'Assetto Idrogeologico (P.A.I.)**
(ART.1 D.L. 160/99 CONVERTITO CON MODIFICHE CON LA L.267/98 E SE.MM.II.)
UNITA' FISIOGRAFICA N° 6
da Punta Castelluccio a Isola delle Correnti



Carta delle opere marittime
esistenti e in progetto N°15

Scala 1:5.000



LEGENDA

Linea di costa 2000/2001

Opere marittime esistenti e in progetto

Opere esistenti

Scogliere naturali

Scogliere naturali

Barriere soffite

Barriere emerse

Porcelli

Frangiflutti sovrastanti

Muri

Porti

Moli

Porti

Opere in progetto

Progetto POR

Barriere soffite

Porcelli soffiti

Porcelli emersi

Porcelli ribaltati

Ripascimento con vegetazione

Muri paracadute

