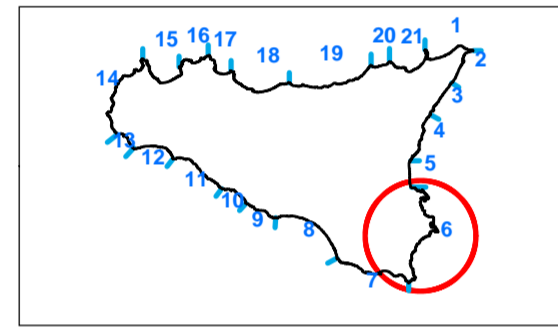


REPUBBLICA ITALIANA



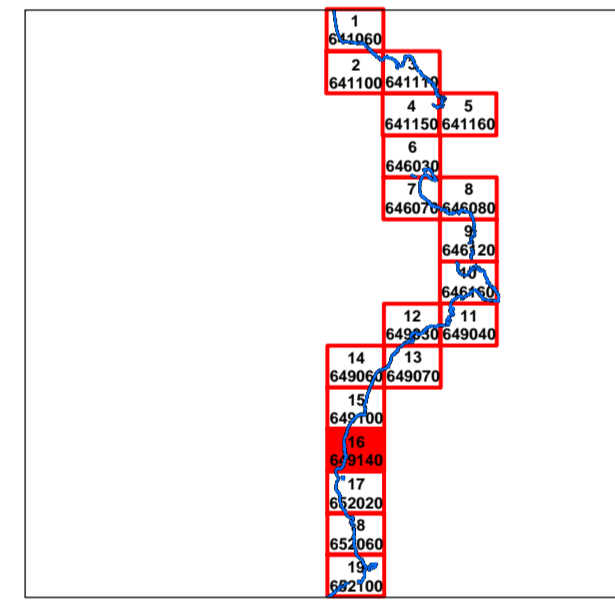
Regione Siciliana
Assessorato Territorio e Ambiente
DIPARTIMENTO TERRITORIO E AMBIENTE
Servizio 4 "ASSETTO DEL TERRITORIO E DIFESA DEL SUOLO"

**Piano Stralcio di Bacino
per l'Assetto Idrogeologico (P.A.I.)
UNITA' FISIOGRAFICA N° 6
da Punta Castelluccio a Isola delle Correnti**



Carta delle opere marittime
esistenti e in progetto N°16

Scala 1:5.000



LEGENDA

Linee di costa 2000/2001

Opere marittime esistenti e in progetto

Opere esistenti

- Scogliere insabiate
- Scogliere radenti
- Barriere soffite
- Barriere emerse
- Paronelli
- Frangiflutti isolati
- Muri
- Porti
- Moli
- Porti

Opere in progetto

- Progetto POB
- Barriere soffite
- Paronelli soffiti
- Paronelli emersi
- Paronelli ribaltati
- Ripascimento con versamenti
- Muro paraonda

