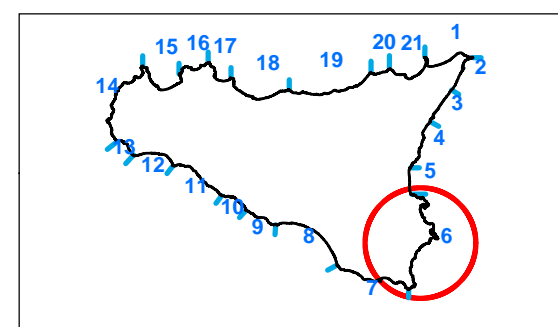


REPUBBLICA ITALIANA



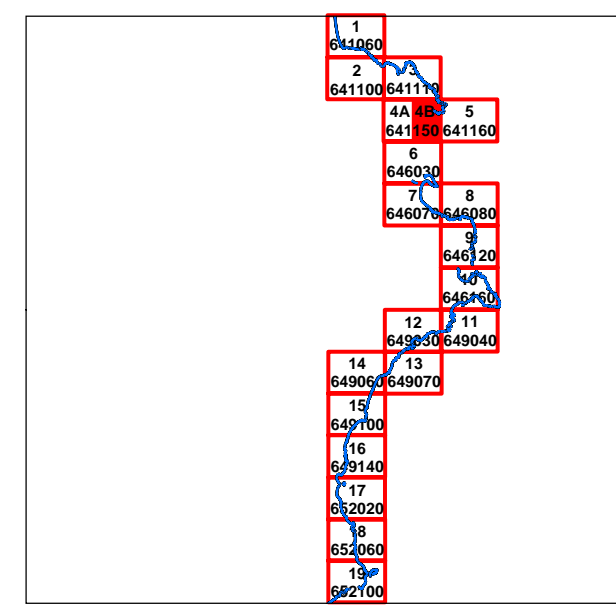
Regione Siciliana
Assessorato Territorio e Ambiente
DIPARTIMENTO TERRITORIO E AMBIENTE
Servizio 4 "ASSETTO DEL TERRITORIO E DIFESA DEL SUOLO"

**Piano Stralcio di Bacino
per l'Assetto Idrogeologico (P.A.I.)
(ART. 1 D.L. 180/98 CONVERTITO CON MODIFICHE CON LA L. 267/98 E SS.MM.II.)
UNITA' FISIOGRAFICA N° 6
da Punta Castelluccio a Isola delle Correnti**



Carta delle opere marittime
esistenti e in progetto N°4B

Scala 1:5.000



LEGENDA

— linea di costa 2000/2001

Opere marittime esistenti e in progetto

Opere esistenti

- Scogliere insabbiate
- Scogliere radenti
- Barriere soffite
- Barriere emerse
- Pennelli
- Frangiflutti isolati
- Muri
- Pontili
- Moli
- Porti

Opere in progetto

- Progetto POR
- Barriere soffite
- Pennelli soffiti
- Pennelli emersi
- Pennelli riformatori
- Ripascimento con versamenti
- Muro paraonde

