

REPUBBLICA ITALIANA



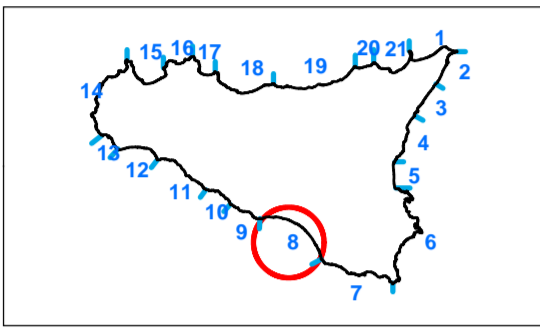
Regione Siciliana  
Assessorato Territorio e Ambiente

DIPARTIMENTO TERRITORIO E AMBIENTE  
Servizio 4 "ASSETTO DEL TERRITORIO E DIFESA DEL SUOLO"

### Piano Stralcio di Bacino per l'Assetto Idrogeologico (P.A.I.)

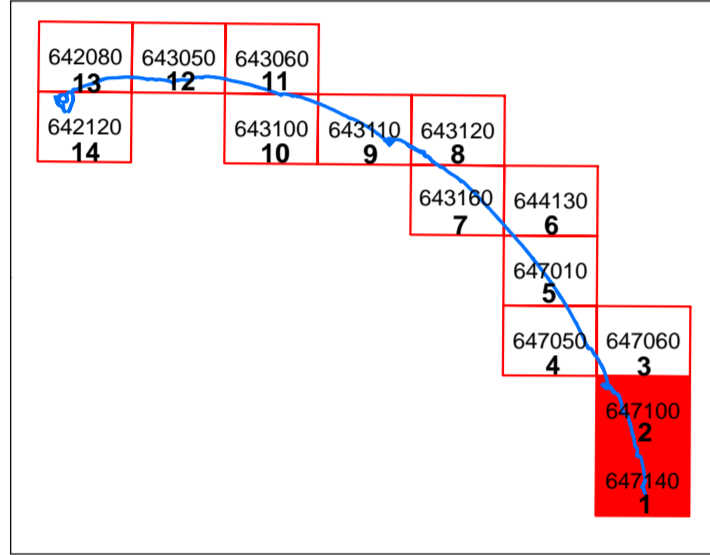
(ART.1 D.L. 180/98 CONVERTITO CON MODIFICHE CON LA L. 267/98 E SS.MM.II.)

### UNITA' FISIOGRAFICA N° 8 da Punta Braccetto al Porto di Licata



Carta della tipologia costiera e  
dell'evoluzione delle linee di riva N° 1 e 2  
COMUNE DI: RAGUSA - VITTORIA

Scala 1:5.000



### LEGENDA

Limite comunale

#### Tipologia costiera

- Costa alla rocciosa
- Costa bassa sabbiosa
- Costa bassa sabbiosa-ciottolosa
- Costa calcarenitica bassa

#### Anni di rilievo

- 1997
- 1998
- 2000/2001
- 2006

