

REPUBBLICA ITALIANA



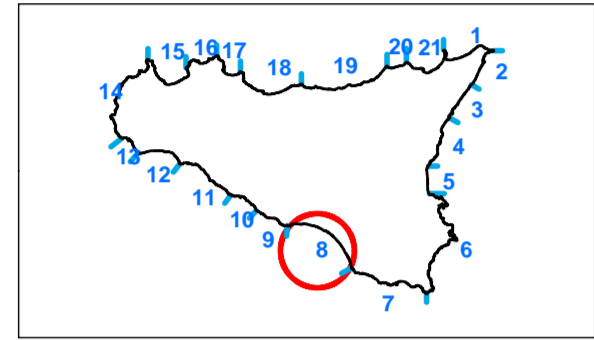
Regione Siciliana
Assessorato Territorio e Ambiente

DIPARTIMENTO TERRITORIO E AMBIENTE
Servizio 4 "ASSETTO DEL TERRITORIO E DIFESA DEL SUOLO"

Piano Stralcio di Bacino per l'Assetto Idrogeologico (P.A.I.)

(ART.1 D.L. 180/98 CONVERTITO CON MODIFICHE CON LA L.267/98 E SS.MM.II.)

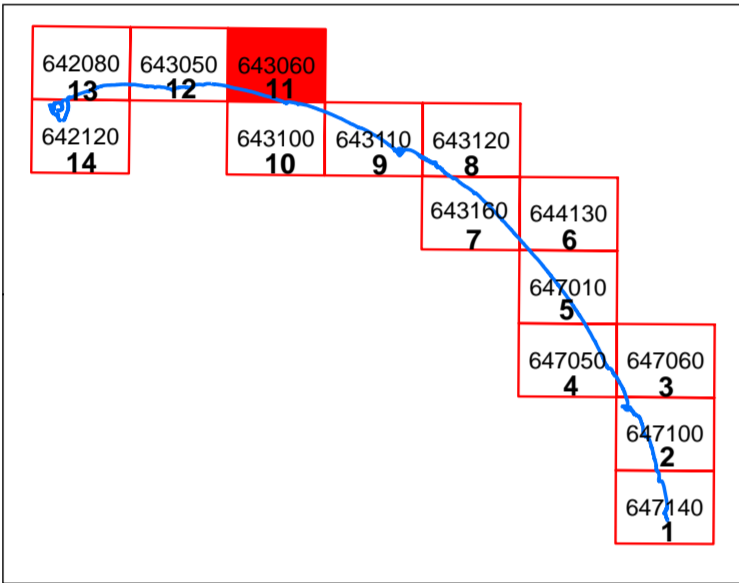
UNITA' FISIOGRAFICA N° 8 da Punta Braccetto al Porto di Licata



Carta delle opere marittime
esistenti e in progetto N° 11

COMUNI DI: BUTERA - GELA

Scala 1:5.000



LEGENDA

- Linea di costa 2001-2006
- Limite comunale

Opere marittime esistenti e in progetto

Opere esistenti

- Scogliere insabbiate
- Scogliere radenti
- Barriere soffolte
- Barriere emerse
- Pennelli
- Frangiflutti isolati
- Muri
- Pontili
- Moli
- Porti

Opere in progetto

- Pennelli soffolti
- Ripascimento con versamenti
- Mantellata

