

REPUBBLICA ITALIANA



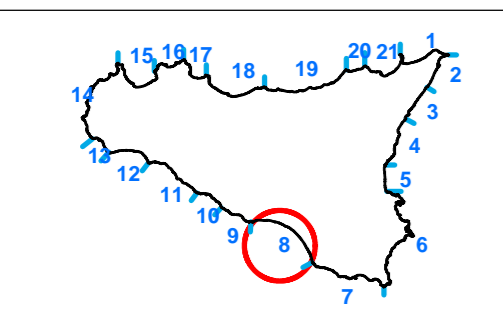
Regione Siciliana  
Assessorato Territorio e Ambiente

DIPARTIMENTO TERRITORIO E AMBIENTE  
Servizio 4 "ASSETTO DEL TERRITORIO E DIFESA DEL SUOLO"

### Piano Stralcio di Bacino per l'Assetto Idrogeologico (P.A.I.)

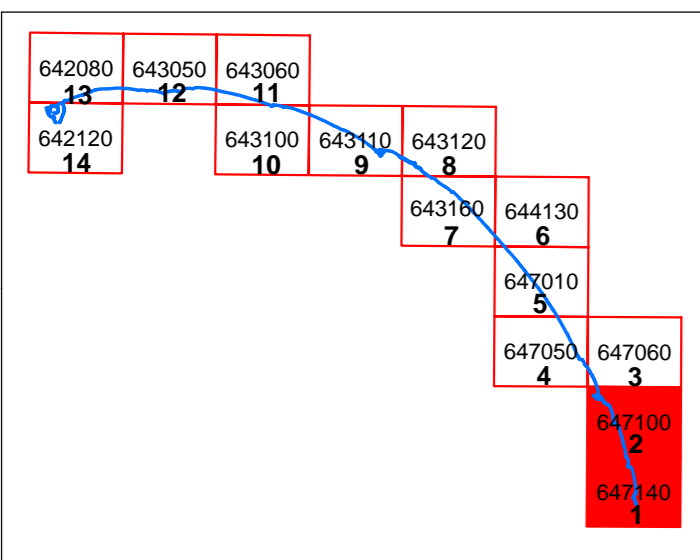
(ART.1 D.L. 160/98 CONVERTITO CON MODIFICHE CON LA L.267/98 E SS.MM.II.)

### UNITA' FISIOGRAFICA N° 8 da Punta Braccetto al Porto di Licata



Carta delle opere marittime  
esistenti e in progetto N° 1 e 2  
COMUNE DI RAGUSA - VITTORIA

Scala 1:5.000



#### LEGENDA

- Linea di costa 2001-2006
- Limite comunale

#### Opere marittime esistenti e in progetto

Opere esistenti

- Scogliere insabbiate
- Scogliere radenti
- Barriere soffolte
- Barriere emerse
- Pennelli

- Frangiflutti isolati
- Muri
- Pontili
- Moli
- Porti

Opere in progetto

- Pennelli soffolti
- Ripascimento con versamenti
- Mantellata

