

REPUBBLICA ITALIANA



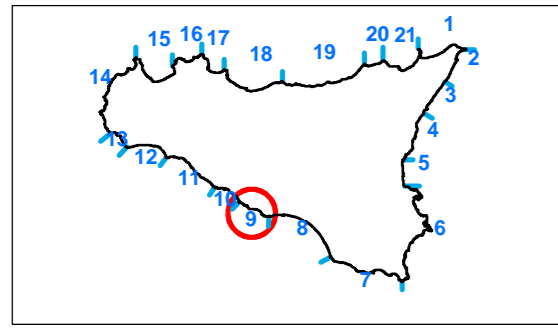
Regione Siciliana
Assessorato Territorio e Ambiente

DIPARTIMENTO TERRITORIO E AMBIENTE
Servizio 4 "ASSETTO DEL TERRITORIO E DIFESA DEL SUOLO"

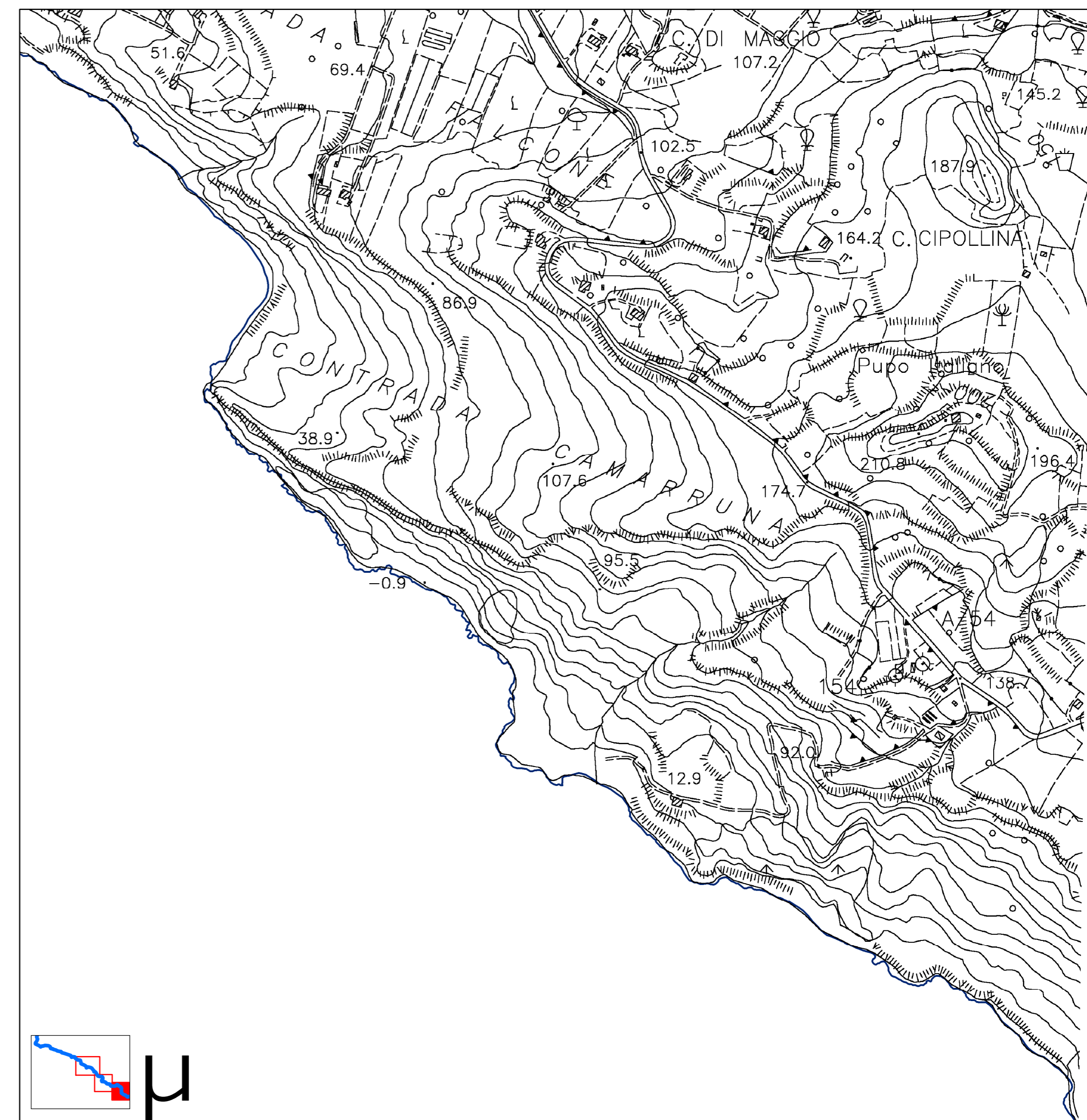
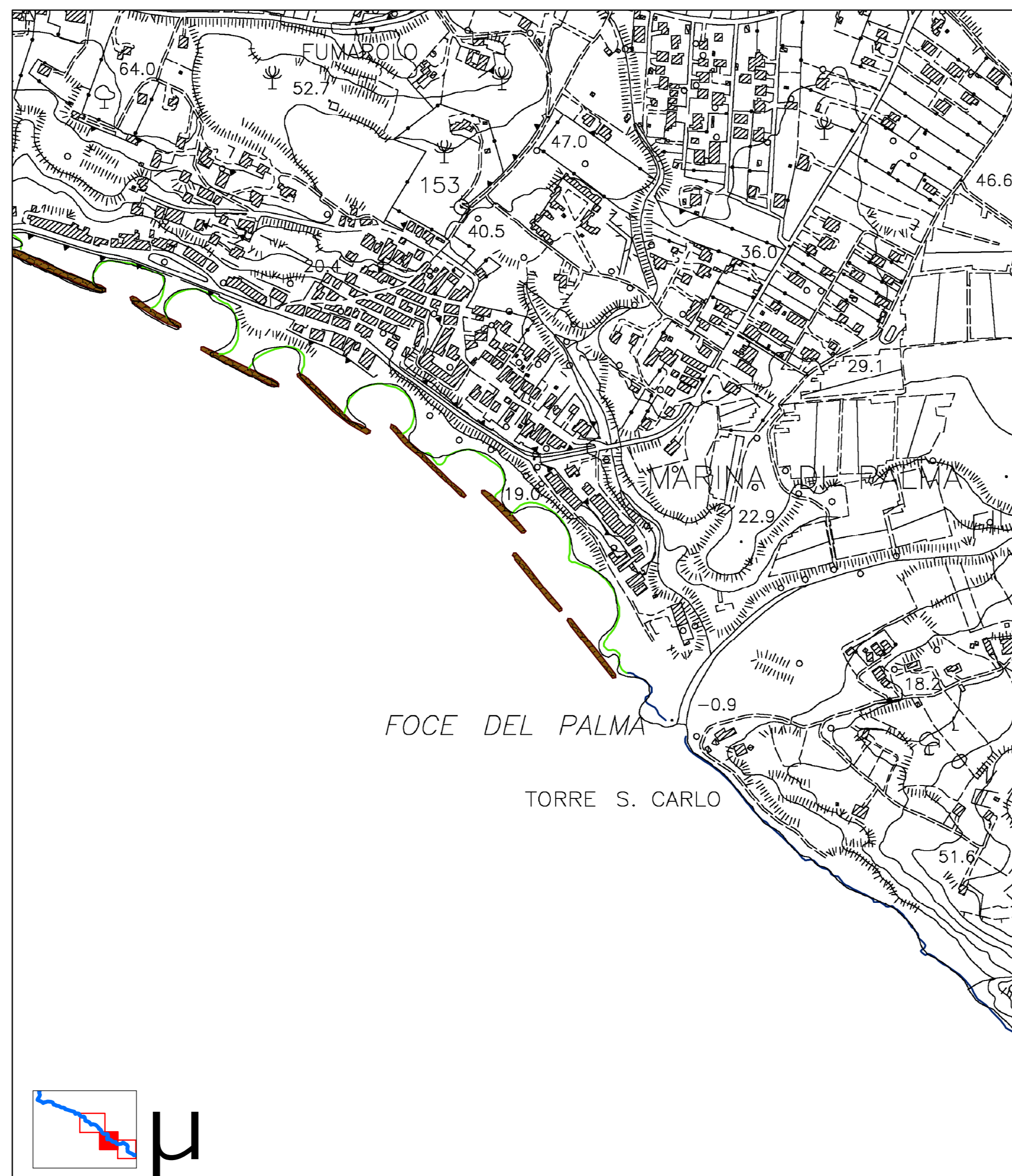
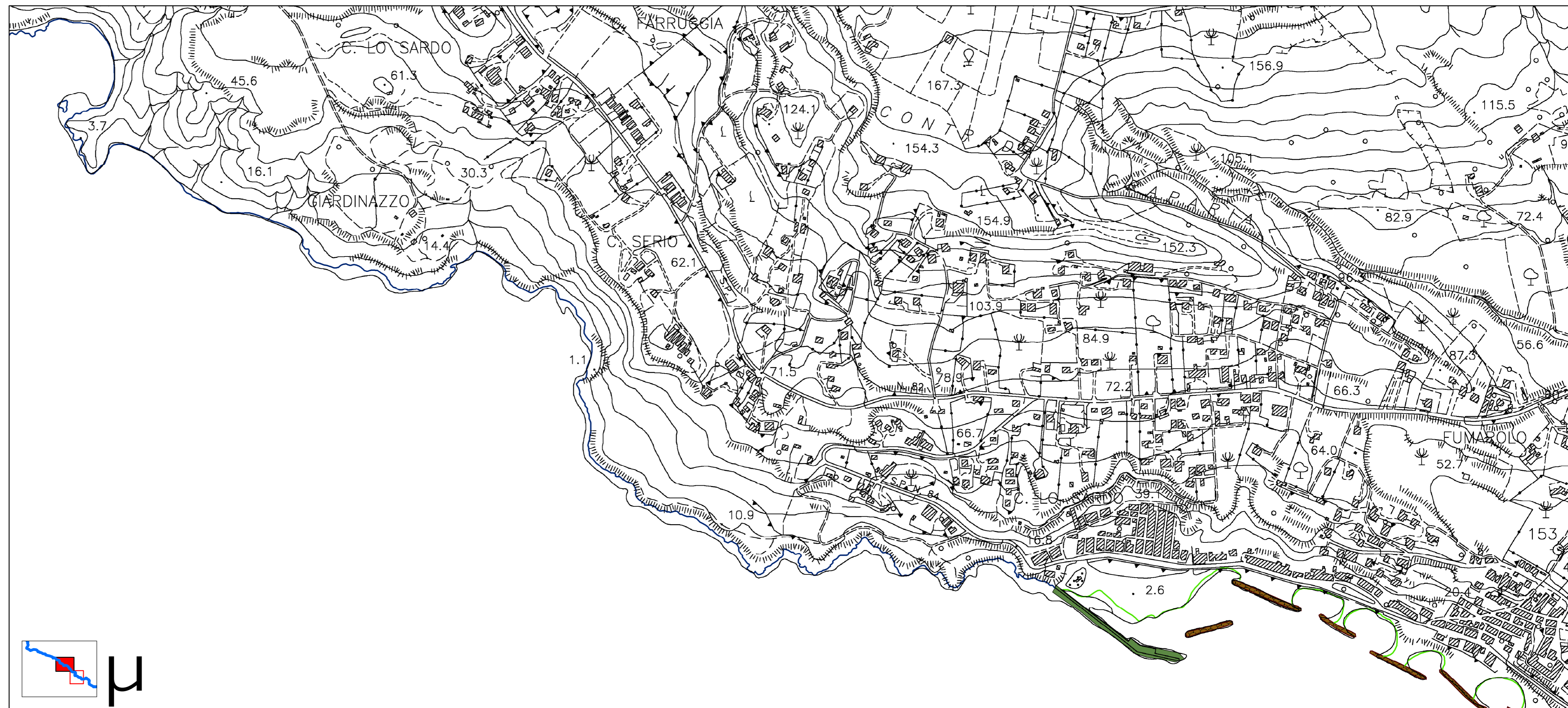
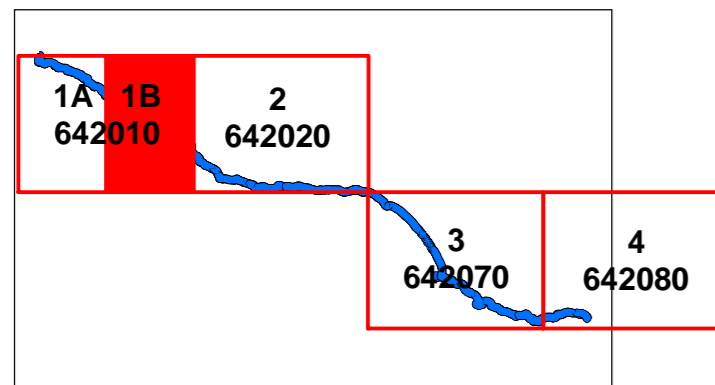
Piano Stralcio di Bacino per l'Assetto Idrogeologico (P.A.I.)

(ART. 1 D.L. 180/98 CONVERTITO CON MODIFICHE CON LA L. 267/98 E SS.MM.II.)

UNITA' FISIOGRAFICA N° 9 da Punta Bianca a Licata



Carta delle opere marittime
esistenti e in progetto N°1B
Scala 1:5.000



LEGENDA

— linea di costa 2000/2001

Opere marittime esistenti e in progetto

Opere esistenti

- Scogliere insabbiate
- Scogliere radenti
- Barriere soffolte
- Barriere emerse
- Pennelli
- Frangiflutti isolati
- Muri
- Pontili
- Moli
- Porti