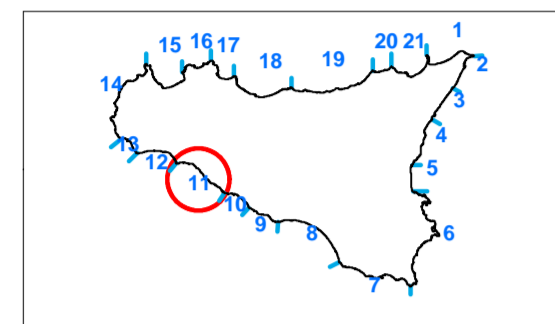




### Piano Stralcio di Bacino per l'Assetto Idrogeologico (P.A.I.)

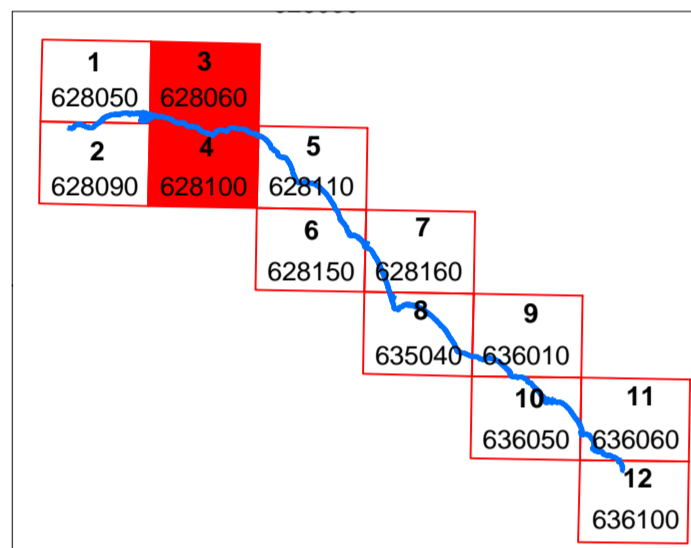
(ART.1 D.L. 180/98 CONVERTITO CON MODIFICHE CON LA L.267/98 E SS.MM.II.)

### UNITA' FISIOGRAFICA N° 11 da Capo S. Marco a Capo Rossello



#### Carta dell'e opere marittime esistenti e in progetto N° 3 e 4

Scala 1:5.000



#### LEGENDA

— linea di costa 2001

#### Opere marittime esistenti

Opere esistenti

- Scogliere radenti
- Barriere soffolte
- Barriere emerse
- Pennelli
- Frangiflutti isolati
- Muri
- Pontili
- Moli
- Porti

