

REPUBBLICA ITALIANA



Regione Siciliana  
Assessorato Regionale del Territorio e dell'Ambiente

DIPARTIMENTO REGIONALE DELL' AMBIENTE  
Servizio 3 "ASSETTO DEL TERRITORIO E DIFESA DEL SUOLO"  
U.O.3.1 "Pianificazione e Programmazione P.A.I."

Aggiornamento del Piano Stralcio di Bacino  
per l'Assetto Idrogeologico (P.A.I.)

Il Aggiornamento

Bacino Idrografico del Fiume Torto (031)  
Area Territoriale tra il bacino del Fiume Torto ed il  
bacino del Fiume Imera Settentrionale (n. 031A)  
Area Territoriale tra il bacino del Fiume S. Leonardo  
e il bacino del Fiume Torto (n. 032)

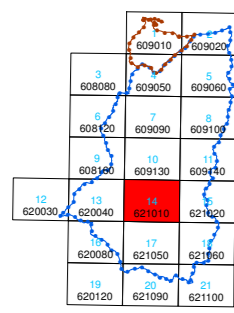
COMUNE INTERESSATO: ALIA



CARTA DELLA PERICOLOSITA' E DEL RISCHIO GEOMORFOLOGICO  
TAV. N. 14 - CTR N. 621010

COMUNI DI:  
ALIA - CACCAMO - CASTRONOVO DI SICILIA - LERCARA FRIDDI -  
MONTMAGGIORE BELSITO - SCLAFANI BAGNI - ROCCAPALUMBA

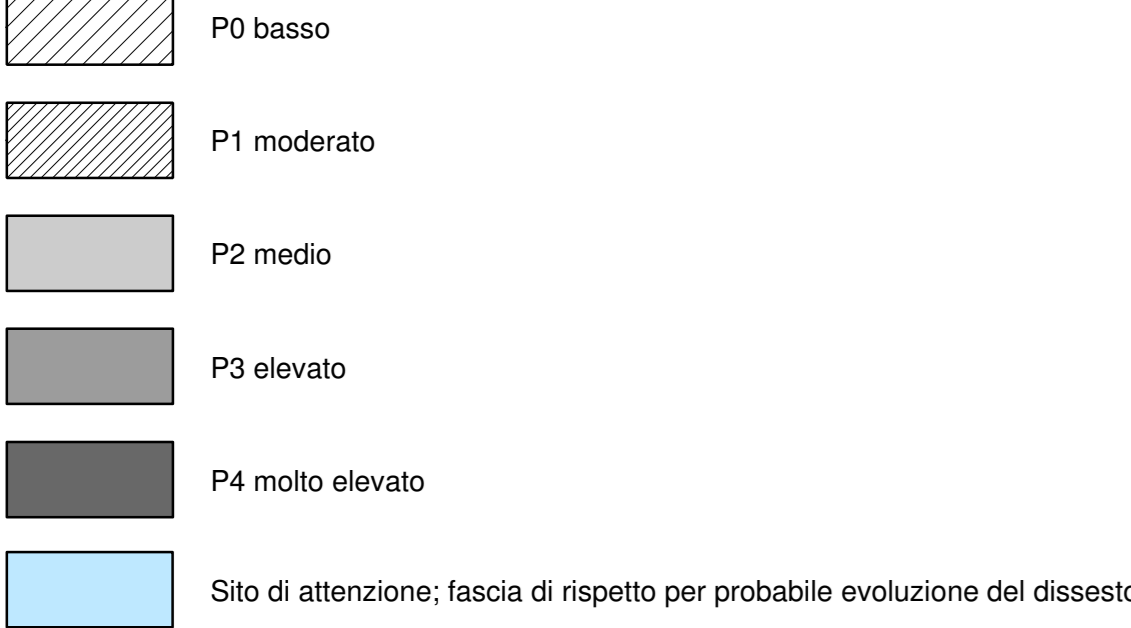
Scala 1:10.000



Anno 2014

LEGENDA

LIVELLI DI PERICOLOSITA'



LIVELLI DI RISCHIO

