



COMUNE DI SAVOCA
Provincia MESSINA

PIANO REGOLATORE GENERALE

ALL. 1

RELAZIONE GEOLOGICA DI SUPPORTO
ADEGUATA ALLE CIRCOLARI A.R.T.A. REG. SICIL.
N° 2222/95 E N° 3/DRA del 20.06.2014

Scala
1 : 10.000

CARTA GEOLOGICA

Il Sindaco:



Redattore:

GEOLOGO
ALVISE UCOSICH



Visti ed approvazioni:



APPROVATO CON DELIBERA DI PRESA D'ATTO DEL
CONSIGLIO COMUNALE N° 02 DEL 26.01.2026

Il Segretario Comunale
Avv. Cristina Milazzo

Data:

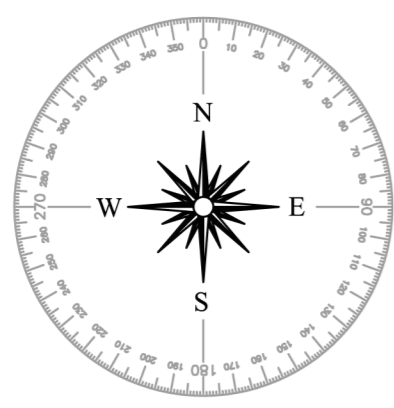
Adottato con deliberazione consiliare n. del
e allegato e parte integrante dell'atto

Aggiornamenti:

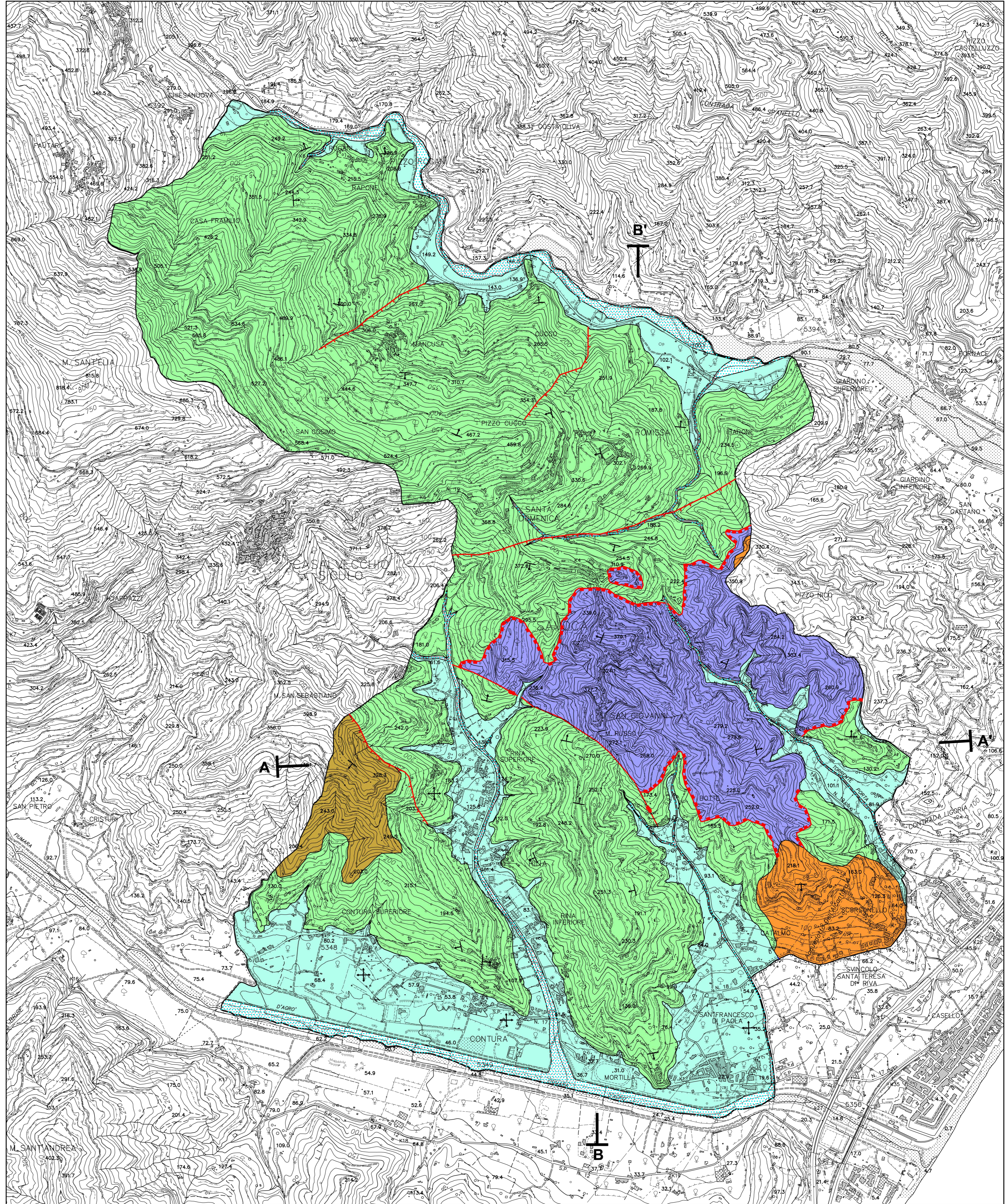
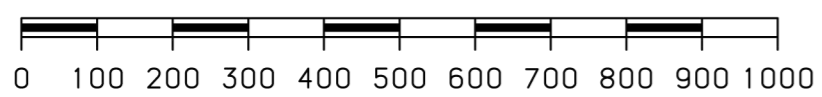
Il Segretario Comunale

LEGENDA

- Alluvioni fluviali attuali (Olocene)
Sabbie ghiaiose con abbondanti ciottoli eterometrici poligenici in matrice grossolana
- Alluvioni fluviali recenti (Olocene)
Sabbie, ghiaie, lenti di limo, ciottoli poco arrotondati e blocchi lapidei di natura metamorfica
- Ghiaie e sabbie di Messina (Pleistocene medio)
Sabbie e ghiaie fluvio-deltizie, clinostatificate con livelli di ciottoli appiattiti ed arrotondati
- Flysch di Capo d'Orlando (Oligocene sup.- Miocene inf.)
Arenarie arkosiche grigio giallastre in strati da decimetrici a centimetrici, alternate a subordinati livelli pelitico-marnosi
- Gneiss occhiadini (Unità dell'Aspromonte)
Rocce di medio-alto grado metamorfico, a struttura porfiroblastica, da massive a scistose, con intercalazioni di livelli leucosomatici, variamente fratturate, localmente cataclizzate ed alterate in superficie
- Filladi (Unità di Mandanici)
Scisti filladici a grana fine, fittamente fogliettati, di colore verde o marrone, inglobanti filoni e vene di quarzo, fratturati ed alterati nella parte superficiale
- Limite litologico
- Contatto tettonico per sovraccorrimento
- Faglia diretta (i dentini indicano il lato ribassato)
- Faglia trascorrente
- Direzione ed immersione delle superfici di strato e di scistosità
- Strati suborizzontali
- Traccia sezione geologica

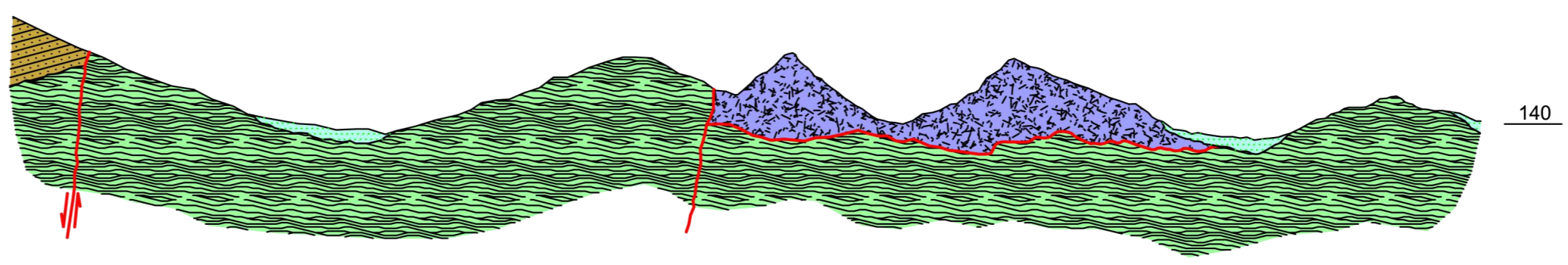


SCALA DI 1 : 10.000



SEZIONE A-A'

T. Rina M. Russo T. Porto Salvo



SEZIONE B-B'

Q. 378 SAVOCA Romissa F.ra Savoca

