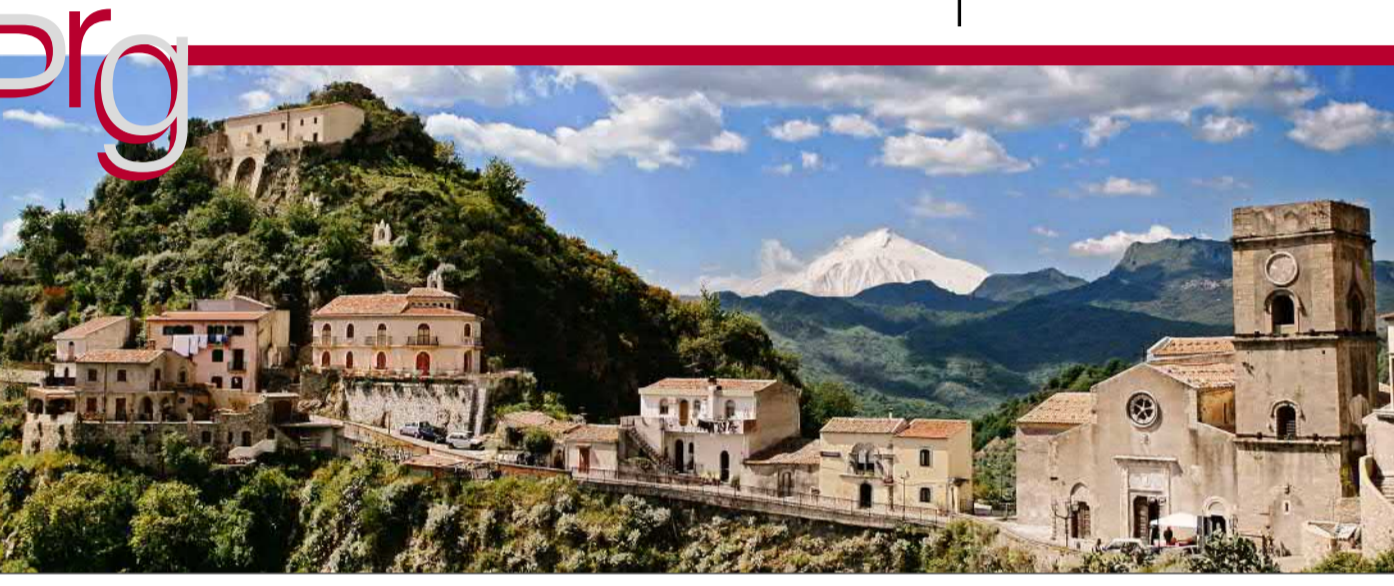


Approvato con Delibera di Presa d'Atto del Consiglio Comunale n° 02 del 26.01.2026

Il Sindaco
Arch. Massimo Stracuzzi

Il Dirigente dell'Area Tecnica
Arch. Angelina Mela Muscolino

Il Segretario Comunale
Avv. Cristina Milazzo



LEGENDA

- ZONA A1 - Immobili di interesse storico o ambientale
- ZONA A2 - Zone urbane di interesse ambientale
- ZONA B-B* - Zone residenziali di completamento urbano in parte interessate da colate
- ZONA B3 - Zone interessate da lottizzazioni esistenti (ex C1)
- ZONA B4 - Zone interessate da lottizzazioni esistenti (ex C2)
- ZONA Cc - Zone interessate da lottizzazioni già convenzionate in parte interessate da colate
- ZONA C1 - Zone di espansione semiestensiva
- ZONA C2 - Zone di espansione estensiva
- ZONA C3 - Zone di Edilizia convenzionata-Economica Popolare
- ZONA D - Zone artigianali
- ZONA E - Verde agricolo
- ZONA TR1 - Zona Turistico ricettiva
- ZONA TR2 - Verde speciale agricolo
- ZONA F1 - Verde Attrezzato
- ZONA F2a - Boschi
- ZONA F2b - Parco
- ZONA F3 - Zone di tutela dell'esistente

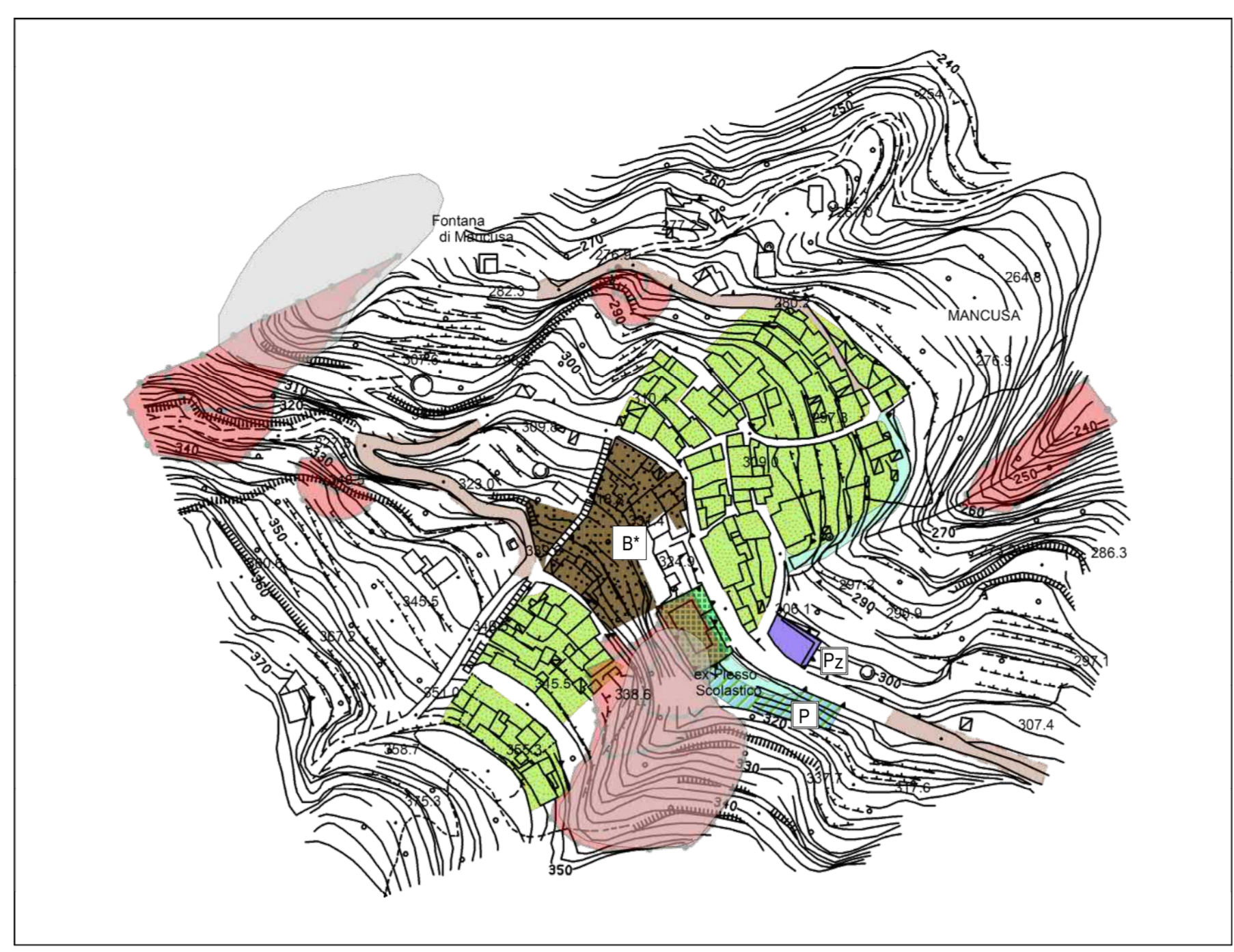
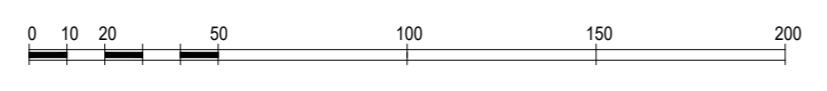
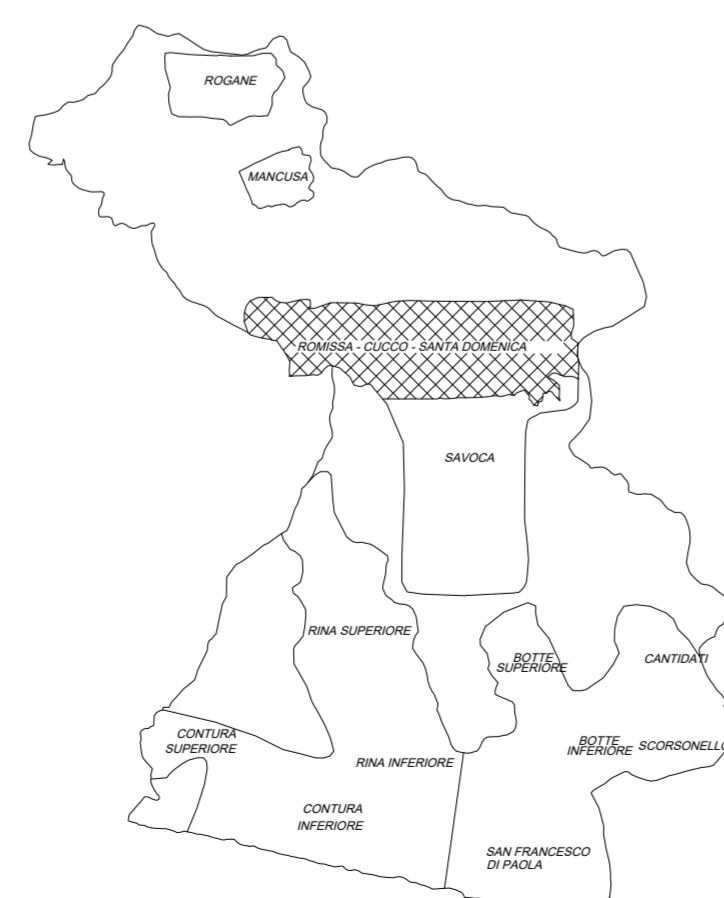
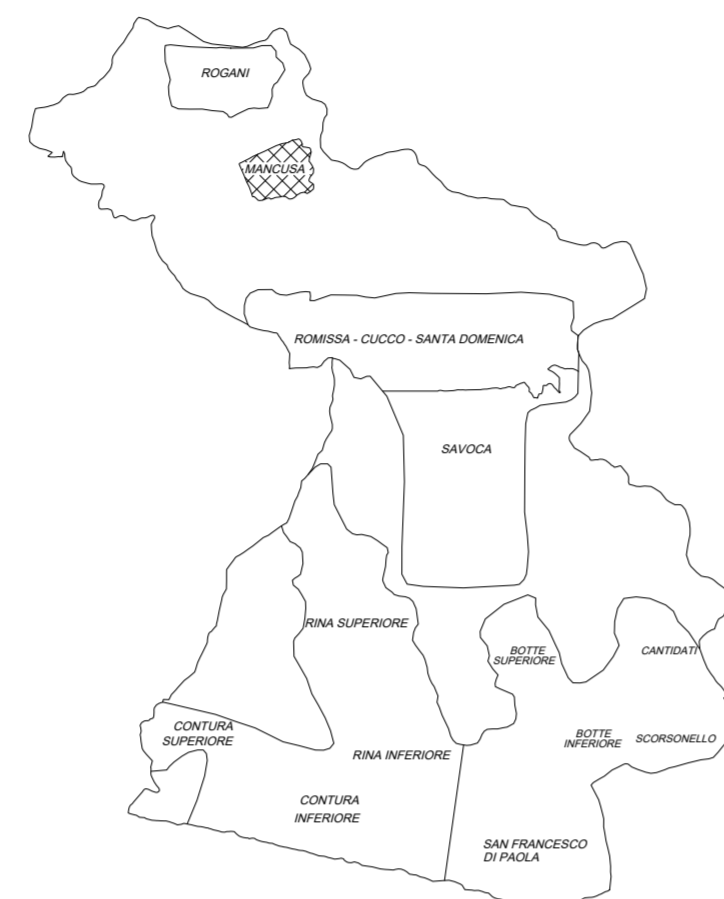
- Esistente**
- ZONE F4 - Zone per attrezzature e servizi territoriali
- Di progetto**
- ZONE F4 - Zone per attrezzature e servizi territoriali

- Esistente**
- Pz - Piazze pubbliche
 - Chiesa
 - Cf - Centro filarmonico
 - Is - Impianti sportivi
 - B - Biblioteca
 - Sc - Servizi Comunali
 - Ca - Casa di riposo per anziani
 - S - Scuole
 - Ct - Catacombe
 - Ec - Edificio Pubblico Comunale
 - M - Municipio
 - Mp - Attrezzature museali ad iniziativa privata
 - Mu - Museo
 - Au - Auditorium
 - F - Struttura a servizi
 - Sr - Struttura ricettiva-turistica
 - Af - Anfiteatro
 - Iq - immobili da acquisire
 - Sp - Spazi pubblici (aree di proprietà comunale per servizi)
 - Ps - Piazzola di stoccaggio
 - Sc - Serbatoio acquedotto Comunale
 - Se - Serbatoio EAS
 - P - Parcheggio
 - Cm - Zone cimiteriali
- Di progetto**
- Pz
 - Chiesa
 - Cf
 - Is
 - B
 - Sc
 - Ca
 - S
 - Ct
 - Ec
 - M
 - Mp
 - Mu
 - Au
 - F
 - Sr
 - Af
 - Iq
 - Sp
 - Ps
 - Sc
 - Se
 - P
 - Cm

- Vincoli urbanistici**
- Area ferroviaria - attrezzature di interesse generale (raddoppio ferroviario Fiumefreddo Giampileri - Ag)
 - Cartierizzazione raddoppio ferroviario della tratta Giampileri-Fiumefreddo
 - Perimetrazione centro storico ai sensi della Circolare n° 3-DRU dell'11/7/2000
 - Limite fascia di rispetto elettrodotto 10 m
 - Limite fascia di rispetto ferrovia 30 m
 - Fascia di rispetto Cimitero

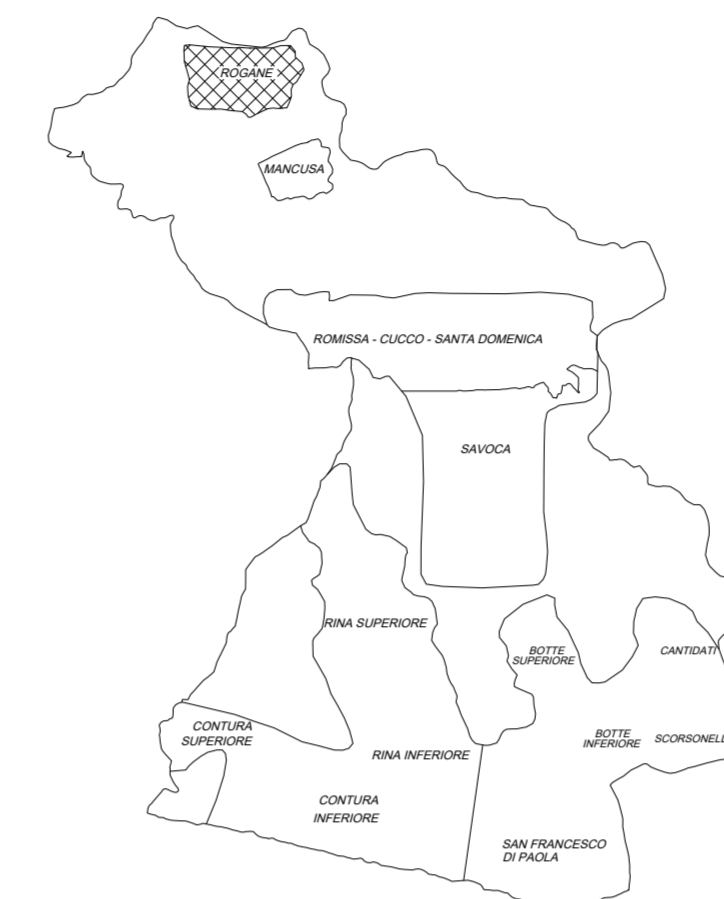
- Pericolosità Geomorfologica PAI**
- P0 basso
 - P1 moderato
 - P2 medio
 - P3 elevato
 - P4 molto elevato

Confine comunale

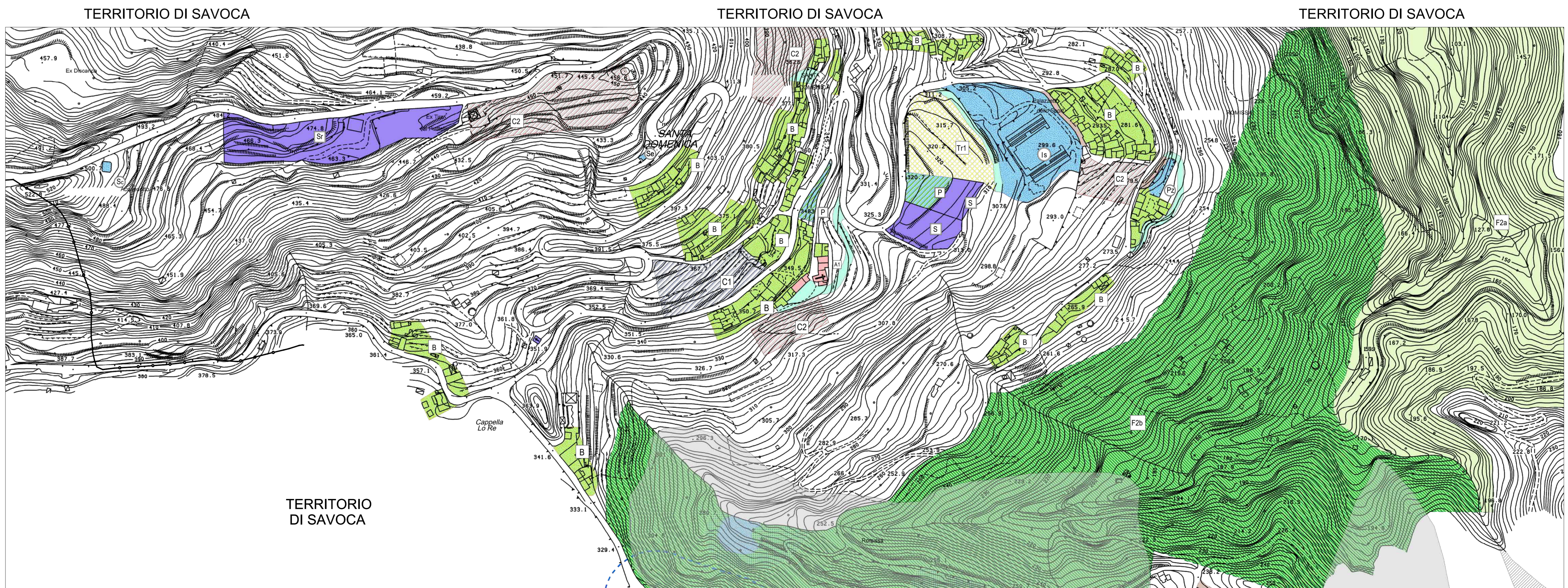


FRAZIONE DI MANCUSA

TAVOLE DI CUI AI CONTEGGI DELLE CUBATURE PREVISTE



FRAZIONE DI ROGANI



TAV. N°3a SAVOCA CENTRO

TERRITORIO DI SAVOCA