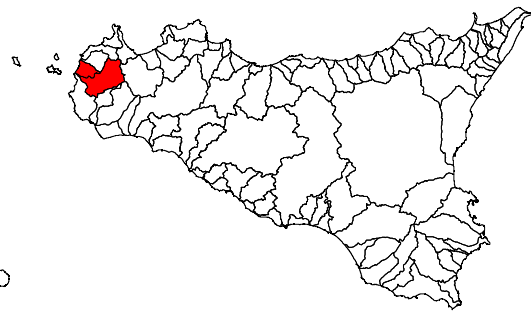




Piano Stralcio di Bacino per l'Assetto Idrogeologico (P.A.I.)

(ART.1 D.L. 180/98 CONVERTITO CON MODIFICHE CON LA L.267/98 e ss. mm. ii.)

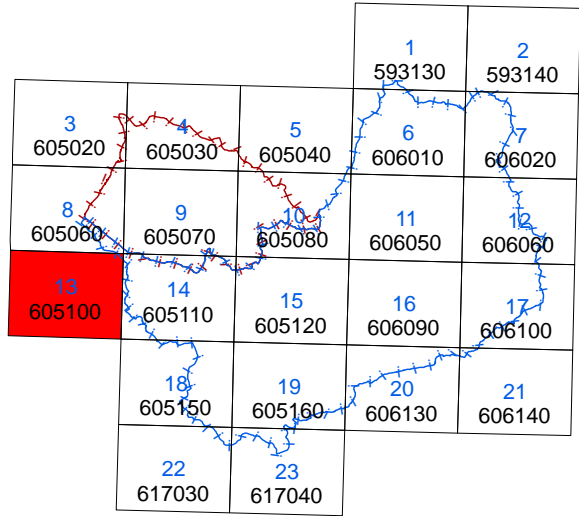
- Bacino Idrografico del Fiume Birgi (051)
- Area Territoriale tra il Bacino Idrografico del Fiume Birgi ed il Bacino Idrografico del Fiume Lenzi Baiata (050)



CARTA DEI DISSESTI N° 13

COMUNE DI :
TRAPANI

Scala 1:10.000



Anno 2006

LEGENDA

FENOMENI FRANOSI

- Crollo e/o ribaltamento
- Colamento rapido
- Sprofondamento
- Scorrimento
- Frana complessa
- Espansione laterale o deformazione gravitativa (DGPV)
- Colamento lento
- Area a franosità diffusa
- Deformazione superficiale lenta
- Calanco
- Dissesti dovuti ad erosione accelerata
- Area d'attenzione per dissesti potenziali

STATO DI ATTIVITA'

- Attivo
- Inattivo
- Quiescente
- Stabilizzato artificialmente o naturalmente

- Limite Area Territoriale
- Limite Bacino
- Limite comunale

