

REPUBBLICA ITALIANA

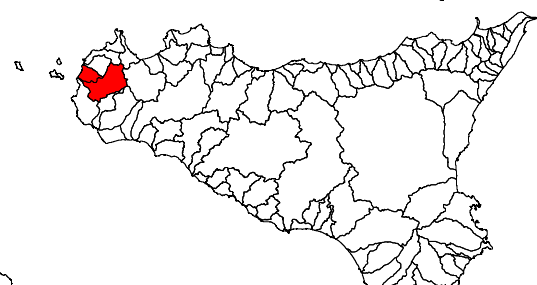


Regione Siciliana  
Assessorato Territorio e Ambiente  
DIPARTIMENTO TERRITORIO E AMBIENTE  
Servizio 4 "ASSETTO DEL TERRITORIO E DIFESA DEL SUOLO"

## Piano Stralcio di Bacino per l'Assetto Idrogeologico (P.A.I.)

(ART.1 D.L. 180/98 CONVERTITO CON MODIFICHE CON LA L.267/98 e ss. mm. ii.)

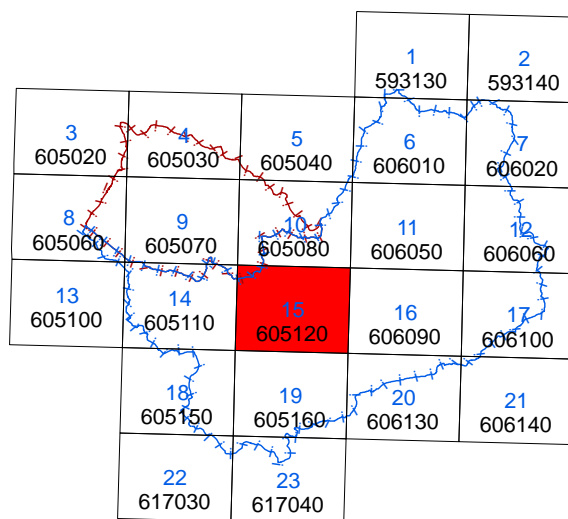
- Bacino Idrografico del Fiume Birgi (051)
- Area Territoriale tra il Bacino Idrografico del Fiume Birgi ed il Bacino Idrografico del Fiume Lenzi Baiata (050)



CARTA DELLA PERICOLOSITA' E DEL  
RISCHIO GEOMORFOLOGICO N° 15

COMUNE DI :  
MARSALA - PACECO - TRAPANI

Scala 1:10.000



Anno 2006

## LEGENDA

### LIVELLI DI PERICOLOSITA'

- P0 basso
- P1 moderato
- P2 medio
- P3 elevato
- P4 molto elevato
- Sito d'attenzione

### LIVELLI DI RISCHIO

- R1 moderato
- R2 medio
- R3 elevato
- R4 molto elevato

- Limite Area Territoriale
- Limite Bacino
- Limite comunale

