

REPUBBLICA ITALIANA



Regione Siciliana

Assessorato Regionale del Territorio e dell'Ambiente

DIPARTIMENTO REGIONALE DELL' AMBIENTE

Servizio 2 "PIANIFICAZIONE E PROGRAMMAZIONE AMBIENTALE"

U.O.B.S.2.2 "Pianificazione e programmazione assetto del territorio"

Aggiornamento del Piano Stralcio di Bacino

per l'Assetto Idrogeologico (P.A.I.)

(Art. 67 del D.Lgs. 3 Aprile 2006, n. 152 e ss. mm. ii.)

**Conferenza Programmatica del 09-11-2016**

(Art. 130 della L.R. n. 6 del 03/05/2001)

Bacino idrografico del Fiume Birgi (051) ed Area Territoriale tra il Bacino

Idrografico del Fiume Birgi ed il Bacino Idrografico del Fiume Lenzi (050)

Area Territoriale tra il Bacino Idrografico del Fiume Birgi

e il Bacino Idrografico del Fiume Mázaro (052)

Bacino Idrografico del Fiume Mázaro e Area Territoriale tra il Bacino

Idrografico del Fiume Mázaro ed il Bacino Idrografico del Fiume Arena (053)

Bacino Idrografico del Fiume Arena (054)

Area Territoriale tra il Bacino Idrografico del Fiume Arena

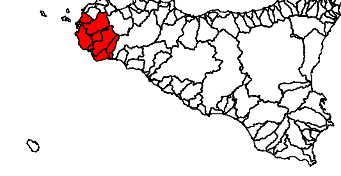
ed il Bacino Idrografico del Fiume Modione (055)

Bacino idrografico del Fiume Modione e Area Territoriale tra il Bacino

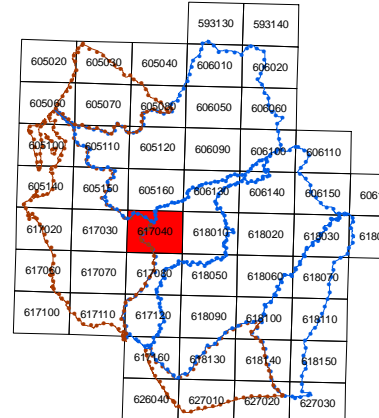
Idrografico del Fiume Modione ed il Bacino Idrografico del Fiume Belice (056)

**GEOMORFOLOGIA**

**COMUNE INTERESSATO: MAZARA DEL VALLO**



CTR N. 617040 - SCALA 1:10.000  
CARTA DELLA PERICOLOSITA' E RISCHIO  
COMUNI DI: Marsala, Mazara del Vallo



Anno 2016

## LEGENDA

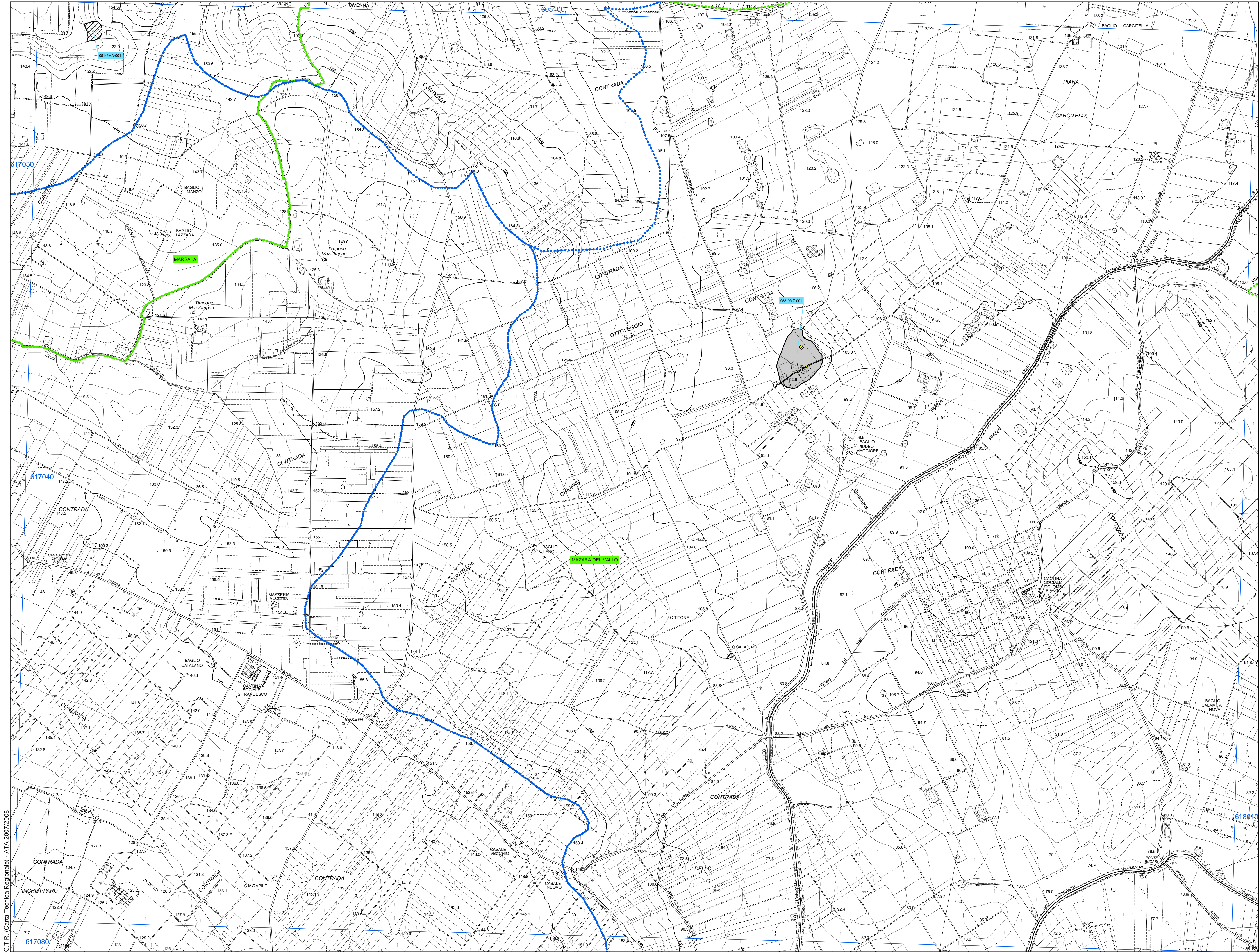
### LIVELLI DI PERICOLOSITA'

- P0 basso
- P1 moderato
- P2 medio
- P3 elevato
- P4 molto elevato
- Sito di attenzione; fascia di rispetto per probabile evoluzione del dissesto

### LIVELLI DI RISCHIO

- R1 moderato
- R2 medio
- R3 elevato
- R4 molto elevato

- Limite bacino idrografico
- Limite area territoriale
- Limite comunale



CTR (Carta Tecnica Regionale) - ATA 2007/2008