

REPUBBLICA ITALIANA



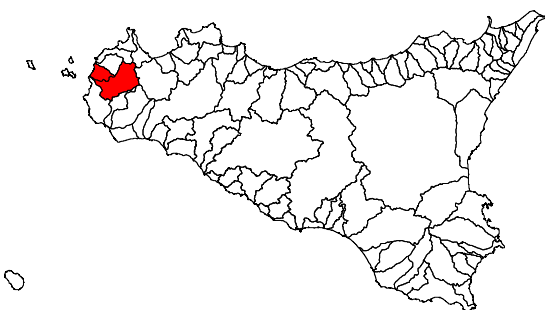
Regione Siciliana
Assessorato Territorio e Ambiente

DIPARTIMENTO TERRITORIO E AMBIENTE
Servizio 4 "ASSETTO DEL TERRITORIO E DIFESA DEL SUOLO"

Piano Stralcio di Bacino per l'Assetto Idrogeologico (P.A.I.)

(ART.1 D.L. 180/98 CONVERTITO CON MODIFICHE CON LA L.267/98 e ss. mm. ii.)

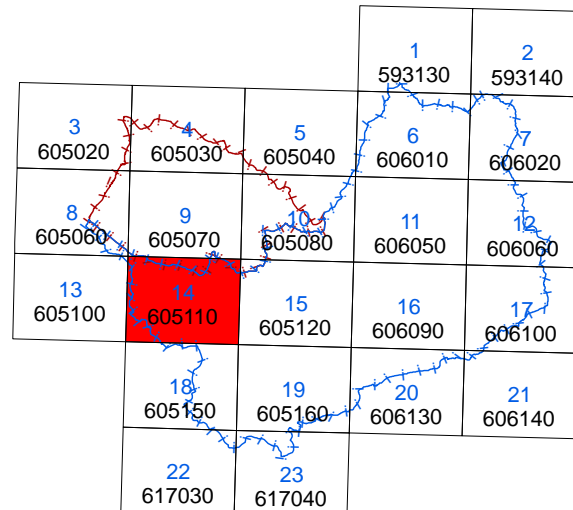
- Bacino Idrografico del Fiume Birgi (051)
- Area Territoriale tra il Bacino Idrografico del Fiume Birgi ed il Bacino Idrografico del Fiume Lenzi Baiata (050)



CARTA DELLA PERICOLOSITA' IDRAULICA
PER FENOMENI DI ESONDAZIONE N° 14

COMUNE DI :
MARSALA - TRAPANI

Scala 1:10.000



Anno 2006

LEGENDA

- P1 Pericolosità moderata
- P2 Pericolosità media
- P3 Pericolosità elevata
- Sito d'attenzione

- Limite Area Territoriale
- Limite Bacino
- Limite comunale

