

REPUBBLICA ITALIANA



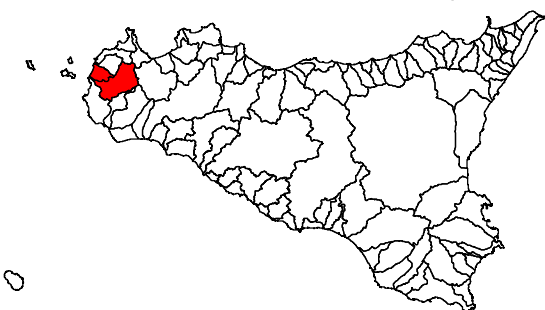
Regione Siciliana
Assessorato Territorio e Ambiente

DIPARTIMENTO TERRITORIO E AMBIENTE
Servizio 4 "ASSETTO DEL TERRITORIO E DIFESA DEL SUOLO"

Piano Stralcio di Bacino per l'Assetto Idrogeologico (P.A.I.)

(ART.1 D.L. 180/98 CONVERTITO CON MODIFICHE CON LA L.267/98 e ss. mm. ii.)

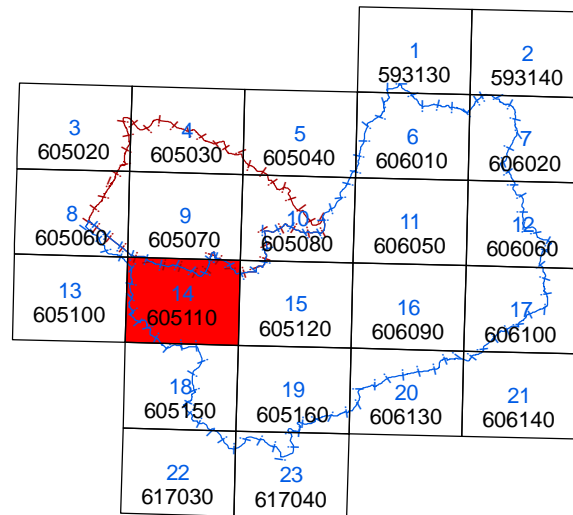
- Bacino Idrografico del Fiume Birgi (051)
- Area Territoriale tra il Bacino Idrografico del Fiume Birgi ed il Bacino Idrografico del Fiume Lenzi Baiata (050)



CARTA DELLE AREE DI ESONDAZIONE
PER MANOVRE DI SCARICO E IPOTETICO
COLLASSO DELLA DIGA RUBINO N° 14

COMUNE DI :
MARSALA - TRAPANI

Scala 1:10.000



Anno 2006

LEGENDA

- Area di esondazione per manovra improvvisa degli organi di scarico di superficie e di fondo
- Area di esondazione per ipotetico collasso della diga Rubino

- Limite Area Territoriale
- Limite Bacino
- Limite comunale

