

REPUBBLICA ITALIANA



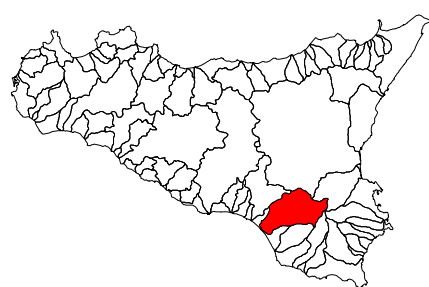
Regione Siciliana
Assessorato Territorio e Ambiente

DIPARTIMENTO TERRITORIO E AMBIENTE
Servizio 4 "ASSETTO DEL TERRITORIO E DIFESA DEL SUOLO"

Piano Stralcio di Bacino per l'Assetto Idrogeologico (P.A.I.)

(ART.1 D.L. 180/98 CONVERTITO CON MODIFICHE CON LA L.267/98 E SS.MM.I.I.)

Bacino Idrografico del Fiume Acate Dirillo

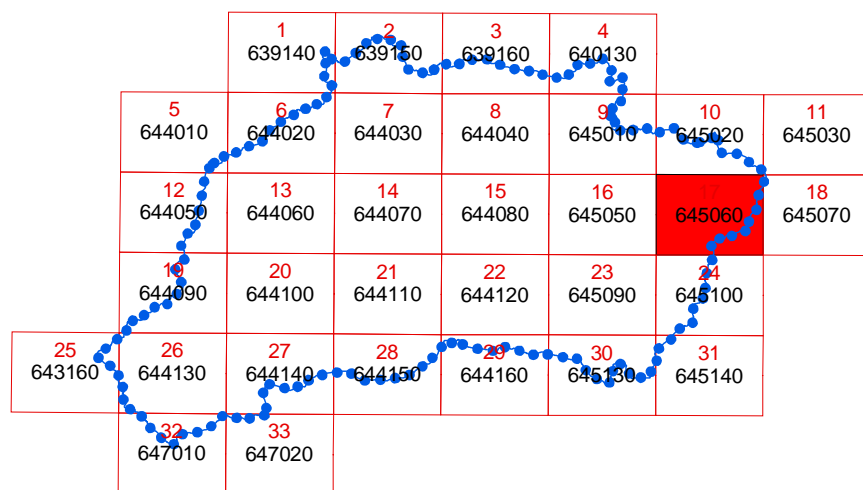


CARTA DELLA PERICOLOSITA' E DEL RISCHIO GEOMORFOLOGICO N° 17

COMUNI DI :
BUCCHERI-GIARRATANA-LICODIA EUBEA-MONTEROSSO ALMO-VIZZINI

Scala 1:10.000

Giugno 2004



LEGENDA

LIVELLI DI PERICOLOSITA'

- P0 molto basso
- P1 moderato
- P2 medio
- P3 elevato
- P4 molto elevato

LIVELLI DI RISCHIO

- R1 moderato
- R2 medio
- R3 elevato
- R4 molto elevato

- Limite bacino idrografico
- Limite comunale

