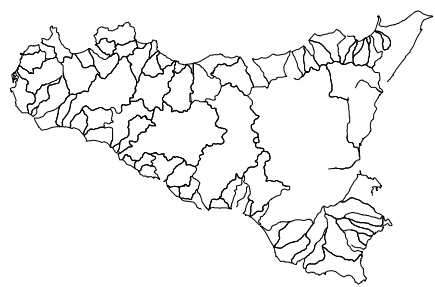




Regione Siciliana
Assessorato Territorio e Ambiente

**Piano Stralcio di Bacino
per l'Assetto Idrogeologico (P.A.I.)**

(ART.1 D.L. 180/98 CONVERTITO CON MODIFICHE CON LA L.267/98 E SS.MM.II.)

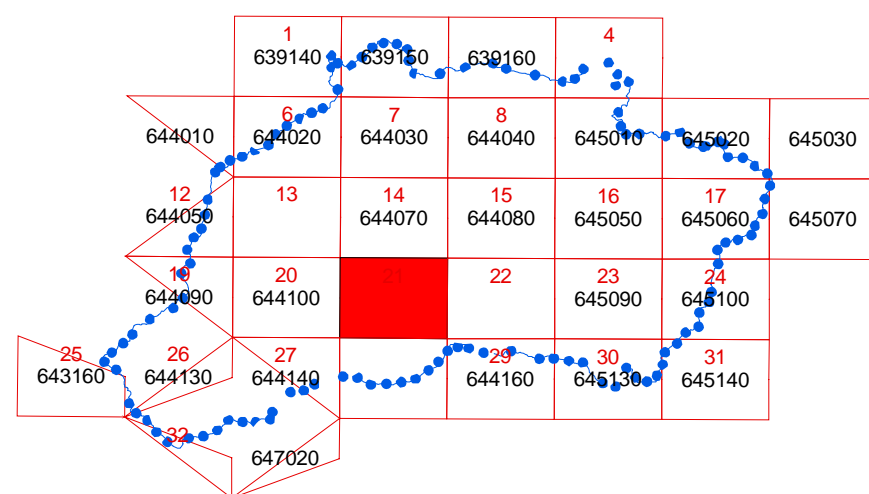


**CARTA DELLA PERICOLOSITA'
E DEL RISCHIO GEOMORFOLOGICO N° 21**

COMUNI DI:
ACATE-CALTAGIRONE-CHIARAMONTE GULFI-MAZZARRONE-VITTORIA

Scala 1:10.000

Giugno 2004



LEGENDA

LIVELLI DI PERICOLOSITA'

- P0 molto basso
- P1 moderato
- P2 medio
- P3 elevato
- P4 molto elevato

LIVELLI DI RISCHIO

- R1 moderato
- R2 medio
- R3 elevato
- R4 molto elevato

- Limite bacino idrografico
- Limite comunale

