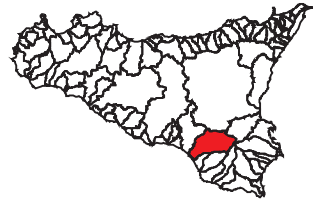


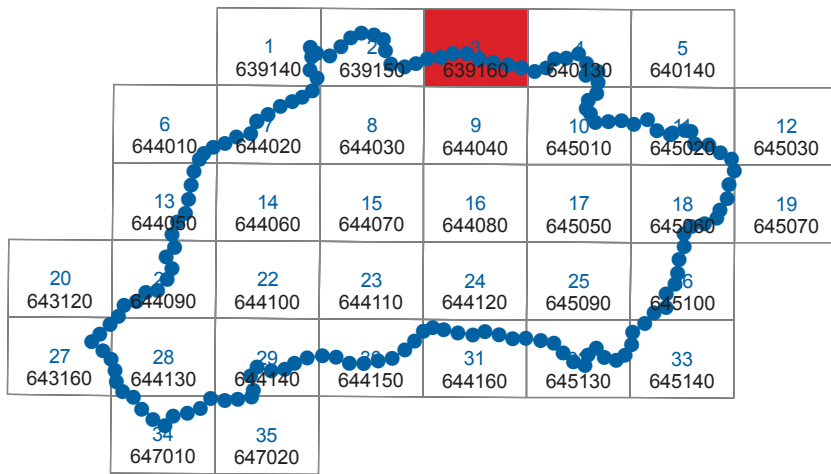
REPUBBLICA ITALIANA



Regione Siciliana  
Assessorato Regionale del Territorio e dell'Ambiente  
DIPARTIMENTO REGIONALE DELL' AMBIENTE  
Servizio 3 "ASSETTO DEL TERRITORIO E DIFESA DEL SUOLO"  
**Piano Stralcio di Bacino**  
**per l'Assetto Idrogeologico (P.A.I.)**  
(ART.1 D.L. 180/98 convertito con modifiche con la L.267/98 e ss. mm. ii.)  
**Bacino Idrografico del Fiume**  
**Acate Dirillo (078)**






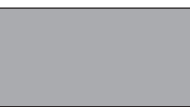
**CARTA DELLA PERICOLOSITA' IDRAULICA**  
**PER FENOMENI DI ESONDAZIONE N° 3**  
**2° Aggiornamento "Puntuale"**  
**COMUNE DI GRAMMICHELE**  
**Scala 1:10.000**






Anno 2013

## LEGENDA

### VALORI DELLA PERICOLOSITA' IDRAULICA

-  P1 Pericolosità bassa
-  P2 Pericolosità moderata
-  P3 Pericolosità alta
-  Sito d'attenzione

-  Limite bacino idrografico
-  Limite area intermedia e laghi di Pergusa e Maletto
-  Limite comunale

